

JOBEAU.EU

JO BEAU®

great in nature™

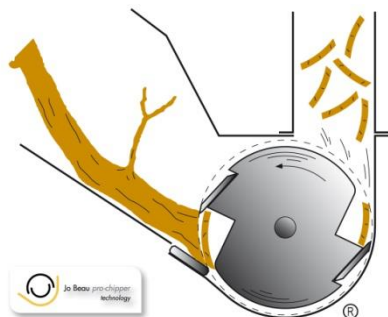


Diferentes opciones en las diferentes versiones que el profesional puede necesita



Trituradoras, destococonadoras y escarificadoras con características comunes:

- Fáciles de usar (y de maniobrar)
- Robustas, sólidas, compactas y muy estables, ergonómicas y ligeras (fáciles de transportar)
- Con facilidad de acceso a las partes mecánicas para darles servicio
- De altos rendimientos
- De alta calidad de fabricación (*)
- Y sobre todo seguras, y fiables a la hora de trabajar con ellas



JO BEAU fabrica:

Trituradoras: Jo Beau fabrica trituradoras para diámetros de rama de 4'5 hasta los 12 cm.! Autopropulsadas, a motor de gasolina, a motor eléctrico y a toma de fuerza.

Sistema de triturado mediante 2 cuchillas + contra-cuchilla (reversible 4 lados).

- **Destococonadoras:** Modelos autopropulsados y no autopropulsados para anchos de trabajo de 90 a 110 cm. y profundidades de hasta 500 mm.
- **Escarificadoras:** Con las revolucionarias cuchillas escarificadoras de acero templado Greenknives® 3x120° reversibles



Las máquinas de Jo Beau son perfectas para el particular y para el profesional, idóneas para las empresas de alquiler de maquinaria

Todas las máquinas de Jo Beau están construidas de acuerdo con las directrices europeas vigentes y están equipadas con su correspondiente certificado CE (cada máquina es suministrada con su manual y despiece)

(*) Desde 1999, Jo Beau products ® diseña y fabrica todas las piezas que incluyen todos y cada uno de sus productos, asegurando de esta forma un servicio impecable.

M400H HIGHWAY
851690

La trituradora **M400 HIGHWAY™** cuenta con un potente motor Honda GX de 2 cilindros y 20 CV equipado con sistema de arranque eléctrico.

M400H HIGHWAY
Ø 10 cm.

Su remolque le permite ser tirada por autopista detrás de cualquier vehículo y en cualquier lugar (tan sólo mediante permiso de conducir tipo B, el de automóvil).

- La tecnología™ de tambor Jo Beau® garantiza que las ramas con un diámetro de 10 a 12 cm. (según tipo de madera) se puedan convertir perfectamente en astillas de madera de alta calidad.
- Su boca de entrada de 67 cm. de ancho está diseñada para ser alimentada con un volumen cada vez mayor de ramas.



- ✓ Potente motor de 20 cv
- ✓ Sistema de arranque eléctrico
- ✓ Cuchillas giratorias endurecidas
- ✓ Chasis robusto sobre remolque con ruedas
- ✓ Tolva de baja alimentación con amplia abertura de entrada

- ✓ Tolva de baja alimentación equipada con bisagras para mejor mantenimiento
- ✓ Rodamientos de bolas de tambor en versión industrial pesada
- ✓ Fácil manejo
- ✓ Varias opciones disponibles



Sistema de triturado mediante 2 cuchillas de acero endurecidas + contra-cuchilla (reversible 4 lados)

Perfecta para jardineros, arboricultores y empresas de alquiler.

SOBRE REMOLQUE

CARACTERÍSTICAS TÉCNICAS	M400H HIGHWAY
MOTOR	Honda GX630 gasolina bicilíndrico de 20 cv (15'5 kW)
DIÁMETRO MÁX.	10 cm.
RENDIMIENTO MEDIO	8'33 Mt3/Hr.
SISTEMA DE TRITURADO	Mediante 2 cuchillas endurecidas (reversibles) + 1 contracuchilla (reversible 4 lados)
NIVEL DE RUIDO	116 dB(A)
DIMENSIONES	3.170 X 1.400 X 1.410 mm. (remolque incluido)
PESO	311 Kg. (remolque incluido)

Las trituradoras Jo Beau, en todas sus versiones [sobre remolque, autopropulsadas, a motor sobre ruedas, a toma de fuerza (cardan y eje simple), a toma hidráulica y a motor eléctrico], son sencillas de mover y de fácil acceso para darles servicio.

El modelo **M500** (también disponible en versión a toma de fuerza y a toma hidráulica para mini-cargadoras) es una máquina profesional de gran rendimiento además de tratarse de una trituradora compacta y también ligera, ésta es una trituradora diseñada exclusivamente para el profesional.

M500H
851319



Sistema de triturado mediante 2 cuchillas de acero endurecidas + contra-cuchilla (reversible 4 lados)

M500
Ø 12 cm.



AUTOPROPULSADA

CARACTERÍSTICAS TÉCNICAS	M500H
Motor	Honda iGX800 de 25 cv (bicilíndrico) (Transmisión hidrostática vel. 0 a 3'5 km/h)
Sistema de triturado	Mediante 2 cuchillas de acero endurecidas + contra-cuchilla (reversible 4 lados)
Diámetro de rama admisible	12 cm.
Chimenea de expulsión orientable	240°
Rendimiento	8'33 m³/h. (material ya triturado)
Dimensiones (L x An x Al)	2100 x 730 x 1400 mm.
Peso	315 kg.

Las trituradoras Jo Beau, en todas sus versiones [sobre remolque, autopropulsadas, a motor sobre ruedas, a toma de fuerza (cardan y eje simple), a toma hidráulica y a motor eléctrico], son sencillas de mover y de fácil acceso para darles servicio.

M400
Ø 10 cm.

M400H
851318



El modelo **M400** se ha diseñado con una tolva de alimentación 100 mm. más ancha para facilitar el triturado de mayores volúmenes de ramas; modelo especialmente diseñado para el profesional (jardineros, podadores, etc.) y para empresas de alquiler de maquinaria, cuenta con una capacidad de triturado superior y gran rendimiento, todo ello en una máquina muy compacta y ligera muy fácil de manejar.

M300
Ø 8 cm.

M300H
851314



El modelo **M300** cuenta con una capacidad de triturado y rendimiento importantes, todo ello en una máquina muy compacta y ligera; esta unidad está diseñada para el jardinero profesional, podadores profesionales y empresas de alquiler de maquinaria.

Sistema de triturado mediante 2 cuchillas de acero endurecidas + contra-cuchilla (reversible 4 lados)



CARAC. TÉCNICAS	M400H	M300H
Motor	Honda GX630 de 20 cv bicilíndrico	Honda GX390 de 13 cv monocilíndrico
Sistema de triturado	Mediante 2 cuchillas de acero endurecidas + contra-cuchilla (reversible 4 lados)	
Diámetro de rama admisible	10 cm.	8 cm.
Chimenea de expulsión orientable	240°	Opcional (*)
Rendimiento	8'33 m³/h. (material ya triturado)	5 m³/h. (material ya triturado)
Dimensiones (L x An x Al)	1870 x 730 x 1315 mm.	1770 x 720 x 1230 mm.
Peso	220 kg.	145 kg.

(*) Opcional: Fija 851314 o rotativa 851315 a elegir para salida de fábrica

Las trituradoras Jo Beau, en todas sus versiones [sobre remolque, autopropulsadas, a motor sobre ruedas, a toma de fuerza (cardan y eje simple), a toma hidráulica y a motor eléctrico], son sencillas de mover y de fácil acceso para darles servicio.

M250B&S

Ø 8 cm.

El modelo M250 es la apuesta de Jo Beau por una máquina de calidad superior a un precio sin competencia

M250H

Ø 8 cm.

M250B&S
851323

M250 H
851317



Sistema de triturado mediante 2 cuchillas de acero templado + contra-cuchilla



JO BEAU
great in nature

- Excelente calidad
- Compacta y fácil de transportar
- Ligera a la vez que robusta y muy estable
- Rápido proceso de triturado de las ramas
- Expulsión a larga distancia del material triturado
- Ruedas neumáticas
- Para triturar hasta 80 mm. de diámetro
- Con potente motor de 13 cv



JO BEAU
great in nature

¡Low-Cost de máxima calidad! Calidad superior garantizada

El nuevo modelo M250 es el primero de su nueva línea Garden-Line (una nueva generación de trituradoras de alta calidad y precios low-cost) que aúna en un mismo producto alta calidad y simplicidad de fabricación

CARACTERÍSTICAS TÉCNICAS	M250B&S	M250H
Motor	B&S de 13 cv	Honda GX390 de 13 cv
Sistema de triturado	2 cuchillas de acero templado + contra-cuchilla	
Diámetro de rama admisible	8 cm.	
Chimenea de expulsión orientable	No	
Rendimiento	4 m³/h. (material ya triturado)	
Dimensiones (L x An x Al)	1690 x 620 x 1190 mm.	
Peso	117 kg.	

Las trituradoras Jo Beau, en todas sus versiones [sobre remolque, autopropulsadas, a motor sobre ruedas, a toma de fuerza (cardan y eje simple), a toma hidráulica y a motor eléctrico], son sencillas de mover y de fácil acceso para darles servicio.

M200
Ø 6 cm.



Sistema de triturado mediante 2 cuchillas de acero endurecidas + contra-cuchilla (reversible 4 lados, mod. M200)

El modelo **M200** es ideal para pequeñas empresas de jardinería, de alquiler de maquinaria o para el particular con grandes extensiones de terreno.

M200H
851312

M150H
000000

M100H
851310

M150
Ø 5 cm.



El modelo **M150** es compacto y ligero pero también MUY robusto con un potente motor. Su diámetro de rama admisible junto con su alto rendimiento lo hacen ideal para el jardinero particular (fácilmente transportable en el maletero de un coche).

El modelo **M100** es una máquina compacta y ligera a la vez que muy robusta perfecta para el particular.



M100
Ø 4'5 cm.

CARAC. TÉCNICAS	M200H	M150H	M100H
Motor	Honda GX270 de 9 cv	Honda GP200 de 5'8 cv	Honda GP160 de 4'8 cv
Sistema de triturado	Mediante 2 cuchillas de acero endurecidas + contra-cuchilla (reversible 4 lados)	Mediante 2 cuchillas endurecidas + contra-cuchilla	
Diámetro de rama admisible	6 cm.	5 cm.	4'5 cm.
Chimenea de expulsión orientable	No		
Rendimiento	2'50 m³/h. (material ya triturado)	1'40 m³/h. (material ya triturado)	0'70 m³/h. (material ya triturado)
Dimensiones (L x An x Al)	1650 x 620 x 1150 mm.	1080 x 660 x 1200 mm.	711 x 620 x 935 mm.
Peso	105 kg.	57 kg.	32 kg.

Las trituradoras Jo Beau, en todas sus versiones [sobre remolque, autopropulsadas, a motor sobre ruedas, a toma de fuerza (cardan y eje simple), a toma hidráulica y a motor eléctrico], son sencillas de mover y de fácil acceso para darles servicio.

E100
Ø 4'5 cm.



- El modelo **E100** es una máquina compacta y ligera a la vez que MUY robusta perfecta para el particular.
- El modelo **E200** es ideal para pequeñas empresas de jardinería, de alquiler o para el particular con grandes extensiones.
- El modelo **E300** cuenta con una capacidad de triturado y rendimiento importantes, es compacta y ligera, y está diseñada para el jardinero profesional, podadores profesionales y empresas de alquiler.

E100
851311

E200
851313

E300
851316

E200
Ø 6 cm.



E300
Ø 8 cm.

Sistema de triturado mediante 2 cuchillas de acero endurecidas + contra-cuchilla (reversible 4 lados, mod. E200/300)



CARAC. TÉCNICAS	E100	E200	E300
Motor	Eléctrico de 2'2 kW / 220 V (MONOFÁSICO)	Eléctrico de 5'5 kW / 400 V (TRIFÁSICO)	Eléctrico de 11 kW / 400 V (TRIFÁSICO)
Sistema de triturado	Mediante 2 cuchillas endurecidas + contra-cuchilla	Mediante 2 cuchillas de acero endurecidas + contra-cuchilla (reversible 4 lados)	
Diámetro de rama admisible	4'5 cm.	6 cm.	8 cm.
Chimenea de expulsión orientable	No		Opcional (*)
Rendimiento	0'70 m³/h. (material ya triturado)	2'50 m³/h. (material ya triturado)	5 m³/h. (material ya triturado)
Dimensiones (L x An x Al)	711 x 620 x 935 mm.	1650 x 620 x 1150 mm.	1770 x 720 x 1230 mm.
Peso	28 kg.	105 kg.	145 kg.

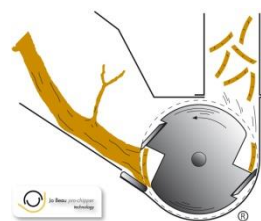
(*) Opcional: Fija 851316 o rotativa 851317 a elegir para salida de fábrica

Las trituradoras Jo Beau, en todas sus versiones [sobre remolque, autopropulsadas, a motor sobre ruedas, a toma de fuerza (cardan y eje simple), a toma hidráulica y a motor eléctrico], son sencillas de mover y de fácil acceso para darles servicio.

T300
Ø 8 cm.



T500
Ø 14 cm.



T300
851320

T500
851321

Sistema de triturado mediante 2 cuchillas de acero endurecidas + contra-cuchilla (reversible 4 lados, mod. T300/500)

Tolvas de alimentación amplias y accesibles (plegables, para un sencillo acceso y servicio al grupo de corte) y alturas de entrada regulables, muy fáciles de manejar con tres puntos de enganche y cuchillas reversibles endurecidas.

CARACT. TÉCNICAS	T300	T500
Potencia mínima necesaria	Mín. 16 cv / Máx. 30 cv	Mín. 30 cv / Máx. 55 cv
Sistema de triturado	Mediante 2 cuchillas de acero endurecidas + contra-cuchilla (reversible 4 lados)	
Diámetro rama admisible	8 cm.	14 cm.
Rodillo alimentador	Mediante doble correa	
Chimenea exp. orientable	170° (opcional)	170°
Rendimiento	5 m³/h. (material ya triturado)	8'33 m³/h. (material ya triturado)
Dimensiones (L x An x Al)	1280 x 660 x 1340 mm.	1230 x 890 x 1400 mm.
Peso	165 kg.	240 kg.

W300
Ø 8 cm.



W300
851678

Trituradora a toma de fuerza frontal para modelos de radio cero marca Walker de mínimo 16 cv

CARACT. TÉCNICAS	W300
Potencia mínima necesaria	Mín. 16 cv
Sistema de triturado	Mediante 2 cuchillas de acero endurecidas + contra-cuchilla (reversible 4 lados)
Diámetro rama admisible	8 cm.
Rendimiento	5 m³/h. (material ya triturado)
Dimensiones (L x An x Al)	1470 x 960 x 1100 mm.
Peso	110 kg.

Las trituradoras Jo Beau, en todas sus versiones [sobre remolque, autopropulsadas, a motor sobre ruedas, a toma de fuerza (cardan y eje simple), a toma hidráulica y a motor eléctrico], son sencillas de mover y de fácil acceso para darles servicio.

R300
Ø 8 cm.

Perfecta para agricultores, jardineros y arboricultores
A TOMA DE FUERZA (EJE SIMPLE) PARA MOTOCULTOR

R300
851675

La R300 cuenta con las mismas características técnicas que su homónima con motor de gasolina (la m³00) pero con accionamiento de eje simple



- Pequeña, compacta y manejable
- Su chasis de acero soldado cuenta con la misma calidad y durabilidad que todos los modelos de trituradoras de la marca Jo Beau
- Tolva de alimentación a baja altura con boca de entrada ancha (de 57 cm., diseñada para poder triturar un volumen aún mayor de ramas cada vez que la alimentamos) para facilitar la alimentación por parte del operario
- Sencillo mantenimiento y limpieza (tolva de alimentación con bisagras para facilitar la apertura)



Sistema de triturado mediante 2 cuchillas de acero endurecidas + contra-cuchilla (reversible 4 lados)



Diseñada especialmente como trituradora móvil con eje simple para 16 cv de potencia mínima y para diámetros de rama de 8 a 10 cm. (dependiendo del tipo de madera) dando lugar a astillas de madera triturada de altísima calidad.

CARACT. TÉCNICAS	R300
Potencia para la toma de fuerza	Mín. 16 cv
Sistema de triturado	Mediante 2 cuchillas de acero endurecidas + contra-cuchilla (reversible 4 lados)
Diámetro de rama admisible	8 cm.
Rodillo alimentador	Mediante doble correa
Chimenea de expulsión orientable	170° (opcional)
Rendimiento	5 m ³ /h. (material ya triturado)
Dimensiones (L x An x Al)	1280 x 660 x 1340 mm.
Peso	135 kg.

Las trituradoras Jo Beau, en todas sus versiones [sobre remolque, autopropulsadas, a motor sobre ruedas, a toma de fuerza (cardan y eje simple), a toma hidráulica y a motor eléctrico], son sencillas de mover y de fácil acceso para darles servicio.

H300
Ø 8 cm.

H300
851308

H500
851309



H500
Ø 14 cm.

Tolvas de alimentación amplias y accesibles y alturas de entrada regulables, muy fáciles de manejar con tres puntos de enganche y cuchillas reversibles endurecidas

Tolvas de carga plegables para un sencillo acceso y servicio al grupo de corte



Sistema de triturado mediante 2 cuchillas de acero endurecidas + contra-cuchilla (reversible 4 lados, mod. H300/500)



CARACT. TÉCNICAS	H300	H500
Potencia para la toma hidráulica	Min. 43 L/min. - 180 bar	Min. 70 L/min. - 180 bar
Sistema de triturado	Mediante 2 cuchillas de acero endurecidas + contra-cuchilla (reversible 4 lados)	
Diámetro de rama admisible	8 cm.	14 cm.
Rodillo alimentador	Mediante doble correa	
Chimenea de expulsión orientable	170°	170°
Rendimiento	5 m³/h. (material ya triturado)	8'33 m³/h. (material ya triturado)
Dimensiones (L x An x Al)	1280 x 660 x 1340 mm.	1230 x 890 x 1400 mm.
Peso	175 kg.	302 kg.

Las trituradoras Jo Beau, en todas sus versiones [sobre remolque, autopropulsadas, a motor sobre ruedas, a toma de fuerza (cardan y eje simple), a toma hidráulica y a motor eléctrico], son sencillas de mover y de fácil acceso para darles servicio.

B 13-90
851322

B 24-100
851306

B 31-110
851307



La **B13-90** es, con las mismas grandes prestaciones que sus hermanas mayores, un modelo mucho más compacto (fácil de transportar) y ligero! Una destocadora profesional! con brazo destocador orientable mediante sistema de bisagras de alta calidad

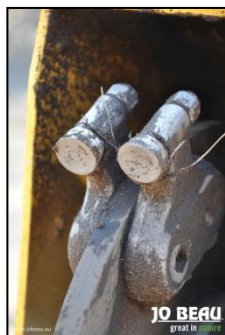
La **B24-100** representa las más altas expectativas del profesional. Un modelo robusto, compacto, ergonómico y seguro. Capaz de realizar su trabajo en muy poco tiempo gracias a la velocidad de su sistema hidráulico que mueve el brazo destocador adelante y atrás por Ud. (doble rueda agrícola opcional)



Modelo
automático
100%

- Compactas, fáciles de transportar
- Muy fáciles de usar (sencilla maniobrabilidad)
- Muy estables
- Para trabajos sobre terrenos duros
- Cuchillas reversibles (3 x 120°) y afilables
- Alta calidad

La **B31-110** está diseñada de acuerdo a los mismos estándares que nuestras trituradoras de ramas, una máquina profesional y compacta; fácil de maniobrar gracias a sus anchas orugas, pudiendo acceder a todo tipo de terrenos accidentados o con zanjas.



CARACT. TÉCNICAS	B 13-90	B 24-100	B 31-110
Motor	Honda GX390 de 13 cv 1 cilindro	Honda GXV690 de 24 cv bicilíndrico	B&S Vanguard de 31 cv bicilíndrico
Autopropulsada	No	Sí (hidráulica)	
Ancho de trabajo	900 mm.	1000 mm.	1100 mm.
Altura máxima de trabajo	350 mm.		400 mm.
Profundidad máx. de trabajo	350 mm.	450 mm.	500 mm.
Nº de cuchillas	8		18
Transmisión del disco	POWERBAND doble industrial	BB-BELT single industrial	V-BELT triple industrial
Dimensiones (L x An x Al)	2100 x 770 x 1200 mm.	2340 x 640 x 1050 mm.	1900 x 740 x 1500 mm.
Peso	151 kg.	330 kg.	610 kg.

PERFECTAS PARA EMPRESAS DE ALQUILER DE MAQUINARIA

B 37-110
851676

B 37-110 RC
851679

La zanjadora **radio-control B37-110** es **completamente automática**, con su ancho de tan solo 74 cm. y su potente equipamiento es a su vez la zanjadora más versátil y compacta del mercado.

Con la B37-110, el usuario (dependiendo de la dureza del tocón) puede hacer que el disco perforador descienda de forma automática hasta 2'5 cm. operando tanto a izquierda como a derecha (consiguiendo de esta forma, una velocidad de trabajo sin igual en zanjadoras de su misma categoría).

A continuación, ejemplos de rendimiento (valores medios):

- > ø 300 mm: 3,5 min
- > ø 600 mm: 9 min
- > ø 1000 mm: 30 min

El disco perforador 'GrinDisc™' de Jo Beau logra una fuerza centrífuga mayor consiguiendo que el motor gane fuerza manteniendo una velocidad estable.



CARAC. TÉCNICAS	B 37-110	B 37-110 RC
Motor	B&S Vanguard gasolina EFI de 37 cv (27'6 kW) bicilíndrico	
Sistema de propulsión	De empuje no autopropulsada	Control remoto
Tracción	Hidráulica	
Manillar	Ajustable en altura e izquierda-derecha	
Ancho de trabajo	1.100 mm.	
Altura máxima de trabajo	500 mm.	
Profundidad máx. de trabajo	500 mm.	
Nº de cuchillas	12	
Diámetro del disco perforador GrinDisc™	460 mm.	
Transmisión del disco	V-BELTS TRIPLE industrial acopladores electromagnéticos	
Nivel de ruido	105 dB(A)	
Consumo	8'9 lt./h. a 3600 RPM	
Dimensiones (L x An x Al)	1.900 x 740 x 1.500 mm.	
Peso	610 kg.	

- ✓ Máquina muy compacta (¡tan solo 74 cm. de ancho!) fácil de transportar
- ✓ Control hidráulico totalmente automático y autopropulsada
- ✓ 2'5 cm. de reducción por cada lado de la inclinación
- ✓ Motor gasolina EFI
- ✓ Disco perforador GrinDisc™ con 12 dientes
- ✓ Orugas ancha para MAYOR estabilidad
- ✓ Los dientes 3 x 120°, pueden rotarse y reutilizarse
- ✓ La máquina está equipada con 3 puntos de elevación
- ✓ Patente internacional



La escarificadora V460 de Jo Beau asegura unos resultados uniformes independientemente de la pendiente en el terreno a trabajar.

V460
851305



- Las ruedas giratorias en la parte trasera sirven para mantener la máquina en equilibrio y facilitan la vuelta al final de la franja.
- El eje de la cuchilla está alineado con el eje de la rueda, por lo que las cuchillas se mueven de forma sincronizada mientras trabajamos sobre pendientes (la velocidad de trabajo de las cuchillas se mantiene constante independientemente de la velocidad a la que nos desplazamos).
- El rotor gira en la dirección de desplazamiento, y la máquina tira hacia delante.

Fiable, compacta (fácil de transportar), muy sólida, estable, fácil de maniobrar y profesional; ideal para el usuario particular, para paisajistas y empresas de alquiler

CARACTERÍSTICAS TÉCNICAS	V460 (A MOTOR DE EMPUJE)
Motor	Honda GX200 de 5'5 cv
Ancho de trabajo	46 cm.
Profundidad máxima de trabajo	10 mm.
Nº de cuchillas escarificadoras	21 (Greenknives®) 4 x 90º reversibles
Dimensiones (L x An x Al)	1210 x 790 x 970 mm.
Peso	59 kg.

El sistema patentado Greenknives® está especialmente diseñado para que su uso sea más fácil para el usuario; las cuchillas pueden girarse 90° en tan sólo un instante, y esto puede llevarse a cabo hasta 4 veces sin tener que desmontar el eje, el resultado es un ahorro de tiempo sin precedentes (las cuchillas son de acero templado, lo que ofrece una durabilidad extrema; Jo Beau Products ® garantiza un mínimo de vida útil de 400 horas por cada cuchilla)

D110
000000



CARACTERÍSTICAS TÉCNICAS	D110 (ARRASTRE)
Motor (para arrastre)	Honda GX160 de 4'8 CV (3,6 kW)
Ancho de trabajo	96'5 cm.
Profundidad máxima de trabajo	6'5 mm.
Nº de alambres Escarificadores	50
Dimensiones (L x An x Al)	1257 x 1016 x 1041 mm.
Peso	62 kg.

LS8T-E **LS11T-E**
851691 **851693**

LS8T-M **LS11T-M**
851692 **851694**

LS13T-M
851695

¿Partir madera, partir troncos, cortar madera? Llámalo como quieras, ¡Jo Beau te lo ofrece!

Una cortadora de troncos es una máquina que divide la madera aserrada de un árbol en pedazos para hacer leña. Cualquiera que piense en partir madera piensa en un trabajo difícil. ¡Y así es! Dividir los troncos en pedazos es una tarea que no debe subestimarse... ¡Hasta que descubras las astilladoras de madera Jo Beau!

- Astilladoras de troncos Jo Beau, para toda la vida.
- Fáciles de usar, robustas y fiables.
- Disponibles con motor eléctrico y a gasolina, para su uso en interiores y exteriores.
- Muy fáciles de maniobrar gracias a sus grandes ruedas Fáciles de mantener.
- Desde modelos compactos para los entusiastas del jardín, y muy adecuados para las empresas de alquiler, hasta modelos profesionales que pueden partir piezas de madera de hasta 124 cm. de largo.
- Potentes modelos para 8, 11 y 13 toneladas.
- ¡Para troncos de diámetro de hasta 70 cm.!

LS8T-E



LS8T-M



LS11T-E



LS11T-M



LS13T-M



CARACT. TÉCNICAS	LS8T-E	LS8T-M
Motor	Eléct. 1'85 kW/230 V (2'5 cv)	Honda GP200 de 5'8 CV (4'3 kW)
Potencia de corte	8'5 Tn.	
Diámetro máximo	50 cm.	
Nivel de ruido	80 dB(A)	
Dimensiones (L x An x Al)	620 x 500 x 1.100 mm.	
Peso	112 Kg.	118 Kg.

CARACT. TÉCNICAS	LS11T-E	LS11T-M
Motor	Eléct. 2'2 kW/230 V (3 cv)	Honda GX270 de 9 CV (6'3 kW)
Potencia de corte	11 Tn.	
Diámetro máximo	60 cm.	
Nivel de ruido	80 dB(A)	
Dimensiones (L x An x Al)	960 x 685 x 1.100 mm.	
Peso	158 Kg.	181 Kg.

CARACT. TÉCNICAS	LS13T-E
Motor	Honda GX270 de 9 CV (6'3 kW)
Potencia de corte	13 Tn.
Diámetro máximo	70 cm.
Nivel de ruido	80 dB(A)
Dimensiones (L x An x Al)	1.200 x 795 x 1.920/2.950 mm. (transporte/trabajo)
Peso	388 Kg.