

OTRAS MARCAS



- Arenadoras
- Barredoras
- Cabestrantes
- Carretillas
- Corta-tepes

- Enterradoras
- Escarificadoras de Sal
- Fresadoras
- Zanjadoras
- Mucho más...

Desde 1930 asesorando y brindando
el mejor servicio a nuestros clientes

2026

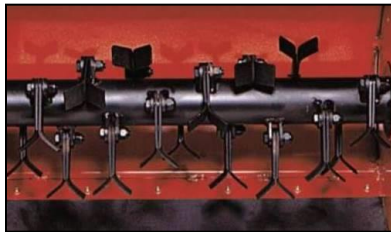
PROFESIONALES
MARTILLOS FLOTANTES “Y”
 TRANSMISIÓN MECÁNICA
 TRACCIÓN SOBRE RUEDAS

Máquinas todo-terreno
 a precios muy económicos

IB-650PRO
 850333
IB-850PRO
 850314
IB-950PRO
 850599



Ruedas
 frontales
 de goma
 sólida



Sistema de corte de
 martillos flotantes “Y”
 contra rotura por impactos



Sencillo
 sistema de
 regulación de
 la altura de
 corte

Manillar
 con
 sistema
 antivibración

Ruedas
 traseras
 neumáticas
 tipo
 agrícola

Máquinas profesionales de alta calidad a precios altamente competitivos que realizan su trabajo a la perfección. Diferentes anchos de trabajo y motorizaciones así como nº de martillos en rotor según las exigencias de cada profesional

CARACT. TÉCNICAS	IB-650PRO	IB-850PRO	IB-950PRO
Motor	Gasolina Honda GX 270 de 8'4 cv	Gasolina Honda GX 390 de 11'7 cv	
Filtro motor	Baño de aceite		
Ancho de trabajo	60 cm.	75 cm.	87 cm.
Altura de corte	Ajustable 5 - 80 mm.		
Sistema de corte	Rotor de 32 martillos flotantes “Y”	Rotor de 40 martillos flotantes “Y”	Rotor de 48 martillos flotantes “Y”
Velocidades	3 adelante + 1 atrás		
Transmisión	Mecánica		
Engranajes	A baño de aceite		
Freno rotor	Sí		
Bloqueo ruedas	Mecánico		
Arranque	Manual		
Manillar	Ajustable en altura y lateralmente		
Ruedas	Tractor 16x6.50-8”		4.00-8
Dimensiones	1'78 x 0'72 x 1'04 m.	1'78 x 0'85 x 1'04 m.	1'78 x 0'98 x 1'04 m.
Peso	165 kg.	185 kg.	210 kg.

PROFESIONALES
MARTILLOS FLOTANTES “Y”
TRANSMISIÓN MECÁNICA
TRACCIÓN SOBRE ORUGAS



Ruedas
frontales
de goma
sólida



Sistema de corte de
martillos flotantes “Y”
contra rotura por impactos

Máquinas todo-terreno
a precios muy económicos

IB-650HD
850600

IB-850HD
850601

IB-950HD
850602



Sencillo
sistema de
regulación de
la altura de
corte

Manillar
con
sistema
antivibración

Sistema
tracción
orugas

Máquinas profesionales de alta calidad con sistema de tracción oruga para unos resultados aún mejores en terrenos de difícil agarre!!!! 3 anchos de trabajo distintos y diferentes motorizaciones así como nº de martillos en rotor según las exigencias de cada profesional

CARACT. TÉCNICAS	IB-650HD	IB-850HD	IB-950HD
Motor	Gasolina Honda GX 270 de 8'4 cv	Gasolina Honda GX 390 de 11'7 cv	
Filtro motor	Baño de aceite		
Ancho de trabajo	60 cm.	75 cm.	87 cm.
Altura de corte	Ajustable 5 - 80 mm.		
Sistema de corte	Rotor de 32 martillos flotantes “Y”	Rotor de 40 martillos flotantes “Y”	Rotor de 48 martillos flotantes “Y”
Velocidades	3 adelante + 1 atrás		
Transmisión	Mecánica		
Engranajes	A baño de aceite		
Freno rotor	Sí		
Bloqueo oruga	Mecánico		
Arranque	Manual		
Manillar	Ajustable en altura y lateralmente		
Orugas	En goma 1600x600x260		
Dimensiones	1'78 x 0'72 x 1'04 m.	1'78 x 0'85 x 1'04 m.	1'78 x 0'98 x 1'04 m.
Peso	200 kg.	220 kg.	240 kg.

Desbrozador de martillos de arrastre con motor autónomo (para todo tipo de vehículos de arrastre con enganche de bola)



**POTENTE,
COMPACTO Y
MUY
MANEJABLE**

Modelo	Motorización	Ancho trabajo	Nº de martillos	+
Tondo Quad 1200	850000: Vanguard 13 cv	120 cm.	48	Arranque eléctrico + doble correa de transmisión OPCIONAL
	850002: Honda 13 cv			
	850003: Vanguard 16 cv			Arranque eléctrico + doble correa de transmisión DE SERIE
	50229: Honda 20 cv			
	850001: Vanguard 23 cv			
Tondo Quad 1500	000000: Honda 20 cv	150 cm.	60	Arranque eléctrico + doble correa de transmisión DE SERIE
	000000: Vanguard 23 cv			
OPCIONAL	Sistema de arranque eléctrico			
	Ruedas para transporte 8 capas			
	Rueda Jockey			

- Desplazando el TONDOQUAD 1200 a izquierda o derecha, se puede trabajar sobre cualquier tipo de camino con pendientes sin ningún riesgo
- El carenado completo de la máquina evita que arrastre ramas y restos arbustos que queden colgando en su interior
- El rodillo apisonador trasero facilita el trabajo al operario, evitando que los martillos arranquen el suelo sobre terrenos difíciles, proporcionando además buena estabilidad a la máquina reforzando también la posición central del motor

- Motor en posición central para una correcta distribución del peso de la máquina
- 120 ó 150 cm. de ancho de trabajo
- 48 ó 60 pares de martillos flotantes «Y» de 4 mm. de espesor de acero forjado
- Rotor de corte de Ø70 mm.
- Altura corte regulable mediante manivela de 0 a 100 mm.
- Rodillo apisonador trasero de Ø140 mm.
- Amortiguador de la barra de tiro
- Transmisión por correa con tensor
- Timón desplazable 45° a izquierda y derecha
- Enganche de bola de Ø50 mm.
- Chasis de acero de alta resistencia

DESBROZADORAS DE MARTILLOS A TOMA DE FUERZA (TRASERA O DELANTERA)

TONDO 1200
850006

TONDO 1500
850007

El Tondo en sus versiones 1200 (de 120 cm. de ancho de trabajo) y 1500 (de 150 cm. de ancho de trabajo) es una desbrozadora **a toma de fuerza (trasera o delantera)** diseñada para un **uso intensivo y profesional**



MODELO	TONDO 1200	TONDO 1500
Enganche	3 puntos (delantero o trasero)	
Ancho de trabajo	120 cm.	150 cm.
Sistema de corte	Martillos flotantes «Y» de 4 mm. (48 pares)	Martillos flotantes «Y» de 4 mm. (60 pares)
Rodillo trasero	Ø 140 mm.	
Potencia necesaria	15 a 30 cv	25 a 50 cv
Chasis	Acero soldado	
Peso	200 kg.	250 kg.

- Perfecta estabilidad y muy eficaz sobre los terrenos más accidentados, su potente carenado lateral le permite desbrozar sin riesgos en zonas de trabajo denso
- Sistema de corte de martillos flotantes «Y» de 4 mm. contra rotura por impactos, ideales para desbrozar
- Rodillo de apoyo de 140 mm. de diámetro
- Transmisión por correa

Grupos de corte mulching para cortacéspedes de corte frontal de las marcas:

ISEKI (VTFP150MI / VTFP180MI); JOHN DEERE (VTFP150MJD / VTFP180MJD);
KUBOTA (VTFP150MK / VTFP180MK)

TFP130M
850110

TFP150M
850085

TFP180M
850086

- Enganche a 2 puntos
- Sistema de corte: mulching 100%
- Velocidad de las cuchillas: 2500 t/mn.
- Velocidad del corte: 68 m/s.
- 4 rodillos anti-scalping
- 2 correas a tensión ajustable
- Transmisión de velocidad alta sin limitador
- Ruedas neumáticas 4.10 x 3.5".



MODELO	Potencia necesaria	Ancho trabajo	Altura de corte	Nº cuchillas
TFP130M	20/50 cv	130 cm.	2'5-10'5 cm.	3 (mulching)
TFP150M		150 cm.		
TFP180M	30/50 cv	180 cm.		

Rápido sistema de giro (sin esfuerzo), mediante palanca y sin desconectar la transmisión

Montaje frontal: (ISEKI SF310 - SF370; JOHN DEERE 1550 - 1570 - 1575 - 1580 - 1585; KUBOTA F2690 - F2690E - F2890 - F3090 - F3890 - F3990) - **ENTREGADO CON EL CORRESPONDIENTE KIT DE ADAPTACIÓN ESPECÍFICO**

BFP130
850082

BFP155
850083

MODELO	Potencia necesaria	Ancho trabajo	Altura de corte	Traslación	Nº cuchillas "Y"
BFP130	20/50 cv	130 cm.	-1'5-+11 cm.	3 - 7 - 12 cm.	44
BFP155	25/50 cv	155 cm.			52



- Enganche a 2 puntos
- Transmisión de velocidad alta sin limitador

TAM100 EA	TAM120 EA	TAM150 EA	TAM180 EA
TAM100 EL	TAM120 EL	TAM150 EL	TAM180 EL
850095	850094	850091	850089

Segadoras de para mantenimiento de zonas verdes. **Calidad superior con salida trasera o lateral (su forma de campana confiere un funcionamiento silencioso)**

- Enganche 3 puntos categoría 1
- Velocidad de toma de fuerza: 540 tr/mn

SALIDA
TRASERA
(EA)



SALIDA
LATERAL
(EL)



MODELO	Potencia necesaria	Ancho trabajo	Altura de corte	Nº cuchillas	Salida
TAM100 EA	12/20 cv	100 cm.	2'5-10'5 cm.	2	Trasera
TAM100 EL					Lateral
TAM120 EA	12/20 cv	120 cm.	2'5-10'5 cm.	3	Trasera
TAM150 EA	15/30 cv	150 cm.			
TAM180 EA	20/40 cv	180 cm.			
TAM120 EL	12/20 cv	120 cm.			Lateral
TAM150 EL	15/30 cv	150 cm.			
TAM180 EL	20/40 cv	180 cm.			

También disponibles con enganche delantero

TAMPRO 150 EA	TAMPRO 180 EA	TAMPRO 230 EA
TAMPRO 150 EL	TAMPRO 180 EL	850098
850096	850097	



VENTAJAS DEL MODELO
“PRO”

- Brazo de flote inferior (reforzado y alargado)
- Enganche (de flote, de serie), eje y ruedas [neumáticas(4.10 x 3.5" / Ø30 x 10 cm con eje sobredimensionado)] reforzadas
- Rodillo “anti-scalping”

MODELO	Potencia necesaria	Ancho trabajo	Altura de corte	Nº cuchillas	Salida
TAM PRO150 EA	15/30 cv	150 cm.	2'5-10'5 cm.	3	Trasera
TAM PRO180 EA	20/40 cv	180 cm.			
TAM PRO230 EA	30/70 cv	230 cm.			
TAM PRO150 EL	15/30 cv	150 cm.		5	Lateral
TAM PRO180 EL	20/40 cv	180 cm.			
				3	

También disponibles con sistema mulching

RBML100
850189



RBML115
850100

RBML130
850101

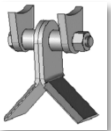
RBML155
850102

RBML115 DG30
850103

RBML130 DG30
850104

RBML155 DG30
850105

DGH30
850107



Desbrozadoras
orientables

Enganche a 3 puntos

Traslación lateral
0 - 5 - 10 cm. mediante
posición de brazos
inferiores.

MODELO	Potencia necesaria	Ancho trabajo	Nº martillos "Y"
RBML100	15/30 cv	100 cm.	32
RBML115	20/35 cv	115 cm.	40
RBML130	20/45 cv	130 cm.	44
RBML155	25/45 cv	150 cm.	52
RBML115 DG30	RBML115 + KIT MANUAL DE TRANSLACIÓN		
RBML130 DG30	RBML130 + KIT MANUAL DE TRANSLACIÓN		
RBML155 DG30	RBML155 + KIT MANUAL DE TRANSLACIÓN		
DGH30	Kit hidráulico para RBML/D		



RBRM115
850117

RBRM130
850119

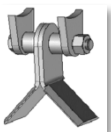
RBRM155
850120

RBRM115 DG30
850121

RBRM130 DG30
850122

RBRM155 DG30
850123

DGH30
850107



Desbrozadoras
orientables

Enganche a 3 puntos

Traslación lateral
0 - 5 - 10 cm. mediante
posición de brazos
inferiores.

MODELO	Potencia necesaria	Ancho trabajo	Nº martillos "Y"
RBRM115	25/50 cv	115 cm.	40
RBRM130	25/60 cv	130 cm.	44
RBRM155	30/60 cv	155 cm.	52
RBRM115 DG30	RBRM115 + KIT MANUAL DE TRANSLACIÓN		
RBRM130 DG30	RBRM130 + KIT MANUAL DE TRANSLACIÓN		
RBRM155 DG30	RBRM155 + KIT MANUAL DE TRANSLACIÓN		
DGH30	Kit hidráulico para RBML/D		



- Chasis monobloque
- Transmisión sin limitador
- Sistema de deslizamiento sobre el terreno mediante patines fijos
- Protección anti-proyección

GC90
850128

GCD90
850109

GC105
850131

GCD105
850134

GC120
850132

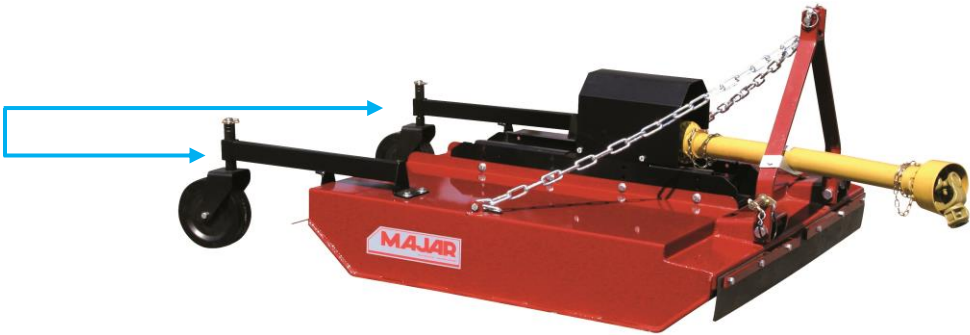
GCD120
850135

GCD150
850136

- Enganche 3 puntos categoría 1

OPCIONAL: ROUEGC (conjunto de ruedas para el control de la profundidad de la desbrozadora).

**GC90 +
ROUEGC
instalado**



MODELO	Potencia necesaria	Ancho trabajo	Altura de corte	Nº cuchillas
GC90	15/25 cv	90 cm.	Regulable en el centro en 3 posiciones (5 a 12 cm.)	2 (flotantes)
GC105	15/25 cv	105 cm.		
GC120	20/25 cv	120 cm.		
GCD90	GC90 + PORTA-CUCHILLAS ANTI-CHOQUE			
GCD105	GC105 + PORTA-CUCHILLAS ANTI-CHOQUE			
GCD120	GC120 + PORTA-CUCHILLAS ANTI-CHOQUE			
GCD150	30/40 cv	150 cm.	Regulable en el centro en 3 posiciones (5 a 12 cm.)	2 (flotantes)

RBML115 AC
850114

RBML130 AC
850115

RBML155 AC
850116

Desbrozadoras de talud reforzadas para trituración intensa (para tractores de 800 kg. mínimo y equipados de 2 distribuidores de doble efecto)

- Orientación de -50° a +90°
- Altura de trabajo ajustable de 0 a 11 cm. según tipo de martillos empleados



MODELO	Potencia necesaria	Ancho trabajo	Nº martillos “Y”
RBML115 AC	20/35 cv	115 cm.	40
RBML130 AC	25/45 cv	130 cm.	44
RBML155 AC	30/45 cv	155 cm.	52
OTH	Nudo homocinético (opcional)		

RBRM115 AC
850124

RBRM130 AC
850126

RBRM155 AC
850127

- Orientación de -50° a +90°
- Altura de trabajo ajustable de -1.5 a +11 cm. según tipo de martillos empleados



MODELO	Potencia necesaria	Ancho trabajo	Nº martillos “Y”
RBRM115 AC	20/35 cv	115 cm.	40
RBRM130 AC	25/50 cv	130 cm.	44
RBRM155 AC	30/60 cv	155 cm.	52



RFX85 850137	RDM85 850081
RFX105 850138	RDM105 850139
	RDM125 850140
	RDM140 850141

- Enganche 3 puntos categoría 1
- Ajuste de la profundidad de trabajo mediante patines sobre suelo plano.

OPCIONAL:

- OCF: limitador de par (máximo 20 cv)
- OSBF: Chasis de hierro fundido
- FIXDEF: Kit 2 deflectores

MODELO	Potencia necesaria	Ancho trabajo	Traslación	Nº cuchillas
RFX85	10/20 cv	85 cm.	14 cm.	16
RFX105		105 cm.		20
RDM85	10/25 cv	85 cm.	0 – 23 cm.	16
RDM105	10/30 cv	105 cm.	0 – 33 cm.	20
RDM125	15/30 cv	125 cm.	0 – 43 cm.	24
RDM140	20/30 cv	140 cm.	7 – 50 cm.	28

RTPM125
850142

RTPM150
850143

RTPM175
850144

- Enganche 3 puntos categoría 1 y 2 (ajustable y orientable)
- Rotor de 505 mm. de diámetro con 5 cuchillas helicoidales por brida
- Transmisión cadena



MODELO	Potencia necesaria	Ancho trabajo	Traslación	Nº cuchillas
RTPM125	40/80 cv	125 cm.	15 cm.	30
RTPM150	45/85 cv	150 cm.		36
RTPM175	55/90 cv	175 cm.		42

- OPCIONAL:
- PCAPRTM: Muelles.
 - DLRTPM: Discos laterales (kit)
 - RCRTPM: Rodillo de jaula
 - RPKRTPM: Rodillo “PACKER”



Cortacésped helicoidal manual de 40 cm.
de ancho de trabajo, altura de siega
ajustable, chasis de acero

Recogedor
incluido

- Ligera y fácilmente almacenable
- Ideal para pequeños jardines

COBRA

CORTACÉSPEDES AEROSTÁTICOS

XCB AIRMOW 51B
000000



El cortacésped aerostático 8º flotante) Cobra AirMow 51B está equipado con un motor Briggs & Stratton 575 EX de 4'5 cv, tiene un ancho de corte de 51 cm. (altura de corte regulable entre 17 y 25 mm.) y viene equipado de serie con un juego de ruedas para facilitar su transporte.



- Plataforma flotante para siega hasta 45º
- ¡POTENTE ventilador!
- Cuchilla fija de acero

MANIOBRABILIDAD
FÁCIL ACCESO
EFICIENCIA
RENTABILIDAD

CARAC. TÉCNICAS	XCB AIRMOW 51B
Motor	575EX OHC de 4'50 cv (especial para trabajar en zonas inclinadas y taludes)
Cilindrada	140 cm³.
Chasis	Carcasa de corte de polietileno (resistente a los rayos UV)
Sistema de corte	Mediante cuchilla transversal
Ancho de trabajo	51 cm.
Altura de trabajo	Regulable de 17 a 25 mm.
Peso	20 kg.

**RECOGEDOR
TRASERO
OPCIONAL
(MODELOS
DE 45 Y 60 CM.)**



60 cm.



70 cm.

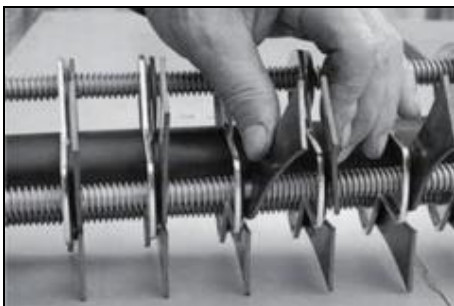
**JU70-B2
862003**

**JU603H-RM
862002**

**JU47H-RM
862001**

CARACTERÍSTICAS TÉCNICAS	JU47H-RM	JU603H-RM	JU70-B2
Motor	Honda GX160 5'5 cv		B&S Series 950 6'5 cv
Ancho trabajo	45 cm.	60 cm.	70 cm.
Profundidad de trabajo	Regulable 0 a 30 mm.		
Nº cuchillas	33 (flotantes)	42 (flotantes)	48 (flotantes)
Separación entre cuchillas	40 mm.		
Espesor cuchillas	2'5 mm.		
Peso	53 kg.	58 kg.	63 kg.

¡Perfecta para clientes profesionales que busquen la «escarificación perfecta»!



**ROTOR DE
CUCHILLAS
FLOTANTES
DE SERIE**



**ROTOR DE
19 CUCHILLAS FIJAS
(OPCIONAL)**



La profundidad de corte se puede regular fácilmente a través de una palanca situada en el eje de las ruedas delanteras (hasta 30 mm con las cuchillas no gastadas)





Agrinova sabe que cada césped es diferente y que debe ser tratado de acuerdo a sus propias necesidades, motivo por el que las escarificadoras que esta marca fabrica son de diferentes tipos y ofrecen una amplia variedad de sistemas de corte.

Su gran experiencia y las comparaciones llevadas a cabo con los expertos de la industria de la jardinería, les ha llevado al desarrollo de diferentes sistemas de trabajo que permiten trabajar a altos rendimientos y con gran eficacia sobre cualquier tipo de césped.

«Su sencillo sistema de manejo y su motor autopropulsado hacen que sea muy fácil de maniobrar para subir/bajar pendientes»

Rotor de cuchillas flotantes de serie
(consulte las diferentes opciones de rotor)



- Rotor con 42 cuchillas flotantes muy resistentes que se mantienen afiladas por más tiempo
- Gracias a su eje basculante, el rotor escarificador permanece siempre paralelo al terreno incluso maniobrando sobre pendientes



Perfecta para clientes particulares exigentes o profesionales que busquen la «escarificación perfecta»

CARACT. TÉCNICAS	JO60H4
Motor	Honda GP200 de 5 cv (autopropulsada)
Ancho trabajo	60 cm.
Altura trabajo	Regulable en 11 posiciones
Nº cuchillas	42 flotantes
Separación entre cuchillas	40 mm.
Espesor cuchillas	2'5 mm.
Velocidad	Variable (máxima 4'5 km/h)
Ruedas	4 neumáticas de 28 cm.
Dimensiones	80 x 115 x 107/75 cm. (posición trabajo / transporte)
Peso	90 kg.

70 cm.



95 cm.



JU70-B2-T
862004

JU950-H
862005

JU949-B&S
862006

CARACT. TÉCNICAS	JU70-B2-T	JU950-H	JU949-B&S
Motor	B&S 950 de 6'5 cv	Honda GX390 de 13 cv	B&S 1450 de 10 cv
Transmisión	Mediante 2 correas		
Ancho de trabajo	70 cm.	95 cm.	
Profundidad de trabajo	30 mm. máximo (sencillo sistema de regulación)		
Nº cuchillas	48 flotantes de acero templado	69 flotantes de acero templado	
Separación entre cuchillas	40 mm.		
Espesor cuchillas	2'5 mm.		
Chasis	De acero		
Lanza	Articulada en 2 posiciones para asegurar el acoplamiento con cualquier tipo de tractor		
Ruedas	4 (2 delanteras giratorias 360 ° + 2 traseras)	2	
Peso	68 kg.	132 kg.	



Perfecto para ser arrastrado por tractores cortacésped y vehículos todo terreno



Modelo destinado principalmente a usuarios profesionales

Nota: El modelo JU950-H incluye palanca de sencillo acceso para alzar la máquina y dar servicio a las cuchillas.

Perfecto para ser arrastrado por tractores cortacésped y quads e ideal para el mantenimiento de parques, campos de fútbol y todo tipo de céspedes grandes

AEROVERT 130
850152

AEROVERT 180
800119



**Modelo 130 con
sacabocados
recuperadores**



**Modelo 130
con rodillo**



**Modelo 180
con cuchillas y tanque rellenable**



**Modelo 180 con sacabocados
recuperadores y tanque rellenable**

3 en 1:

**Escarificadora, saca-bocados y rodillo apisonador...
todo bajo un mismo chasis
de 130 cm. o 180 cm. de ancho de trabajo!!**

Escarificadora, saca-bocados y rodillo apisonador a los 3 puntos de 130 cm. de ancho de trabajo y ancho total 142 cm. (AEROVERT 130) o de 180 cm. de ancho de trabajo y ancho total 192 cm. (AEROVERT 180).

El chasis profesional AEROVERT con enganche a los 3 puntos del tractor, se completa con...

AEROVERT 130:

- 851406: 84 saca-bocados recuperadores de 10 cm. (*)
- 851407: 84 cuchillas de 10 cm.
- 850153: 56 saca-bocados de 14 cm.
- 851408: 42 cuchillas de 20 cm.
- 850712: Rodillo de 44 cm. de diámetro
- 850713: Tanque rellenable con agua (200 lt.) para sobrepeso.

AEROVERT 180:

- 851409: 120 saca-bocados recuperadores de 10 cm. (*)
- 851410: 120 cuchillas de 10 cm.
- 851411: 72 saca-bocados de 14 cm.
- 851412: 60 cuchillas de 20 cm.
- 851413: Rodillo de 44 cm. de diámetro
- 851414: Tanque rellenable con agua (270 lt.) para sobrepeso.

**(*) Incluye el novedoso sistema
de recuperación del canuto dentro del tambor**



Saca-bocado
recuperador
de 10 cm. (*)



Saca-bocado
de 14 cm.



Rodillo liso
con cantos
redondeados



Cuchilla
de 10 cm.



Cuchilla
de 20 cm.

**(*) Exclusivo de
la marca**

Nota: Se suministra el chasis básico y el equipamiento interior a elección del cliente.

ROULUTIL 160
000000

ROULUTIL 195
000000



CARACT.	ROULUTIL 160	ROULUTIL 195
Ancho trabajo	1'60 m.	1'95 m.
Potencia mín.	15/18 cv	20/25 cv
Tipo de enganche	3 puntos	
Cuchillas	60	72
Diámetro rodillo	325 mm.	
Capacidad	220 Lt.	260 Lt.
Peso	175 kg.	200 kg.

- La profundidad de las cuchillas es regulable y su perfil evita que la hierba se arranque o que la tierra se levante

- La distribución de las cuchillas en varios cilindros permite el contacto permanente con el suelo

*Robusto
y versátil.*

ESCARIFICADORAS – REGENERADORAS A TOMA DE FUERZA



- Sencillo sistema de reglaje de la altura de trabajo (milimétrico) mediante una sola manivela

DF 150
850544

- Cuchillas instaladas con configuración helicoidal
- Repartimiento optimizado del peso de la máquina

DF 125-43 **DF 125-76**
850335 **850331**

Realiza un trabajo de regeneración del césped excelente, rápido y de buena calidad sobre cualquier superficie

*Fácil de usar.
Resultados
de calidad.*

CARACT. TÉCNICAS	DF125	DF150
Ancho trabajo	1'25 m.	1'50 m.
Potencia mín. necesaria	14 cv (toma de fuerza 540 tr/min)	18 cv (toma de fuerza 540 tr/min)
Tipo de enganche	3 puntos	
Transmisión	Primaria: Cardan / secundaria: 3 correas	
Cuchillas	43 (*) separadas 26 mm. unas de otras	50 separadas 26 mm. unas de otras
Reglaje altura trabajo	Mediante palanca central	
Dimensiones	160 x 85 x 78 cm.	185 x 85 x 78 cm.
Peso	200 kg.	250 kg.

(*) Opcional: 76 cuchillas separadas 13 mm. unas de otras para modelo DF125.

ESCARIFICADORAS DE ARRASTRE



TA 500: Aireador de arrastre sobre 2 ruedas laterales de 100 cm. de ancho de trabajo mediante 70 cuchillas (10 estrellas de 7 cuchillas cada una) de 15 cm. de largo, profundidad de trabajo de 8 cm. (ancho total de 130 cm.) y 35 kg. de peso.

TA 500
800724

100C
800729

100C: Aireador de arrastre de 100 cm. de ancho de trabajo mediante 11 estrellas de 12 dientes cada una, profundidad de trabajo de hasta 5 cm.



CARACT. TÉCNICAS	101-5.50 GT-7
Motor	B&S de 3'5 cv
Velocidad	Variable
Cuchilla	De 5 x 23 cm.
Sistema de corte	Vertical y horizontal
Chasis	Acero
Manillar	Acero tubular
Ruedas	4 (gran estabilidad)



- Sistema de corte de precisión con cojinetes de agujas sellados (corte vertical y horizontal)
- Palanca para el control de la cuchilla y de la profundidad de corte
- Máquina segura. Cuchilla semicerrada que protege también de los tallos así como correas cubiertas

CUCHILLA INCLINABLE PARA UN CORTE TANTO VERTICAL COMO HORIZONTAL



IB-300X2 850043 **IB-390X2 850044** Compacta, robusta, fiable y
IB-300X4 850048 **IB-390X4 850049** Extremadamente fácil de usar



MODELO	IB-300X2	IB-300X4	IB-390X2	IB-390X4
Motor	Honda GX200 de 6'5 cv			
Tracción	2 ruedas	4X4	2 ruedas	4X4
Filtro de aire	A baño de aceite			
Ancho trabajo	30 cm.		39 cm.	
Profundidad de corte	Ajustable hasta 35 mm. en 6 posiciones			
Velocidades	2 adelante			
Velocidad	1'80 - 2'80 km/h			
Transmisión	Mecánica			
Engranajes	A baño de aceite			
Arranque	Manual			
Ruedas	Delanteras: 3.00-4 Traseras: 4.10/3.50-4			
Medidas	900 x 400 x 1100 mm.			
Peso	79 kg.		80 kg.	





PS50



PS36

SPY50L-1P



SB-6500



PS25R

Caract.	SPY50L-1P profesional	SB-6000 RD profesional	SB-6500 (*) profesional	PS50	PS36	PS25R
Referencia	835202	800851	800872	800745	800759	800744
Diámetro abonado	1'22 a 3'66 m.	3 a 3'50 m.		2 a 3 m.		
Sist. distrib.	Por turbina					
Chasis	Acero					
Tolva	De polipropileno para 23 kg.	De polipropileno para 60 kg.		De plástico para 50 kg.	De plástico para 36 kg.	De plástico para 25 kg.
Cubre-tolva	Incluida			No		
Engranajes	Metálicos					
Ruedas	Neumáticas					
Peso	18 kg.	19 kg.	21 kg.	14 kg.	13 Kg.	12 kg.

(*) este modelo incluye regulación de caudal mediante varilla metálica y caja de cambios cerrada con engrasador.

PS36SS 800748 PS45SS 850112

Esparcidoras manuales tan buenas para el particular como para el profesional



Tapa cubre-tolva incluida

PS36SS: Esparcidora de sal manual de distribución centrífuga con tolva (con parrilla para romper la sal) de 36 kg. de capacidad. Caja de engranajes cerrada con engrasador y deflector para limitar la zona de distribución. Ruedas neumáticas de 12". ¡Rápida y fácil de montar!

PS45SS: Esparcidora de sal manual con tolva de polipropileno de 45 kg. de capacidad. Estructura de acero inoxidable y ruedas neumáticas. Peso 15 kg.



Tapa cubre-tolva incluida

ABONADORAS DE ARRASTRE

Adaptable a casi todos los modelos de cortacéspedes con gancho para remolque

- Diámetro de esparcido: 2'5 a 3'50 m.
- Capacidad de tolva: 45 lt. / 60 kg. (aprox.)
- Cubre-tolva: Incluido
- Chasis: De acero
- Engranajes: Metálicos con engrasador
- Ruedas: Para césped de 15'

Ideal para el abonado de jardines, campos de deporte y pequeñas zonas verdes



TBS-6000 RD 800605

ABONADORAS / ESPARCIDORAS DE ARRASTRE



Diseñadas para ser tirada por pequeños tractores cortacéspedes. Especialmente apta para jardines, invernaderos, campos deportivos y, también, como esparcidora de sal o arena.

El esparcidor Baby-Hop distribuye el material hasta una distancia de 6 m., actuando sobre la palanca difusión, se puede dirigir el material preferentemente a derecha o a izquierda; sus ruedas neumáticas (o macizas) accionan a través de un multiplicador el disco esparcidor

BABY HOP 103-130 800723

BABY HOP 106-130 800826

Los modelos de 105 y 150 lt. están disponibles con tolva de polietileno y fondo de acero inoxidable (los materiales resistentes a la corrosión aumenta en gran medida la vida de la máquina)

POLY BABY HOP 103-230 850198

POLY BABY HOP 106-230 850199

Modelo	BABY-HOP (ABONADORAS)		POLY BABY-HOP (ESPARCIDORAS)	
	103-130	106-130	103-230	106-230
Diámetro de abonado (cm.)	100-600			
Capacidad tolva (lt./kg.)	105/135	150/180	105/135	150/180
Peso (kg.)	28	38	28	38

- Opcional:**
- AA1-120: Deflector
 - 0099809: Kit enganche de bola
 - 0099856: Sistema de abertura a distancia
 - 0099720: Cubre-tolva 103-X30
 - 0099721: Cubre-tolva 106-X30
 - 0099813: Manillar de uso manual
 - 0099981: Ruedas macizas

ABONADORAS para abono tanto granular como en polvo y que pueden utilizarse también como esparcidora sal y de arena, cuentan con sistema de apertura doble de distribución y aletas esparcidoras regulables (**HOP**) o sistema de distribución pendular (**TURBO HOP**).

Las **ESPARCIDORAS DE SAL** de la línea **POLY HOP** cuentan con fondo de tolva, sistema de apertura doble de distribución y aletas esparcidoras regulables en acero inoxidable.



Modelo	HOP (ABONADORAS)				TURBO HOP (ABONADORAS PENDULARES)					POLY HOP (ESPARCIDORAS)			
	203-120	206-121	209-121	212-121	301-300	301-400	303-600	303-800	303-999	203-220	206-221	209-421	212-421
Ref.	800825	850200	800824	850064	000000	000000	000000	000000	000000	850201	850204	850208	850217
Potencia necesaria (cv)	16-30		20-50		20-60					16-30		20-50	
Capacidad tolva (lt./kg.)	105/135	150/180	250/325	350/500	250	350	583	859	1022	105/135	150/180	250/325	350/500
Diámetro abonado (cm.)	200-700		600-1400		500-1400					200-700		600-1400	
Cardan	ASAE cat. 1												
Peso (kg.)	37	46	57	62	116	121	190	203	206	37	46	57	62



SEMBRADORAS DE EMPUJE MANUAL



P70/12010

P70/12010: Sembradora manual de acero, tolva para 54'4 kg., 91'4 cm. de ancho de trabajo y ruedas neumáticas 330,2 x 127 mm. (113 x 118 x 68 cm. / 29'5 kg.).

“Permite sembrar todas las esquinas, pequeñas o de difícil acceso”

“Sembradora ideal para el particular”

DS25: Sembradora manual de plástico con sistema de control de flujo, tolva para 25 lt., 56 cm. de ancho de trabajo y ruedas de polipropileno de 30 cm. de diámetro; peso: 6 kg.



P70/12010
800127

DS25
800881

DS25



SEMBRADORAS DE ARRASTRE



DTS100
800623

100 EP
800701

DTS1000: Sembradora de arrastre de 100 cm. de ancho de trabajo (ancho total 135 cm.), tolva de 80 kg. máximo y sistema de suministro de semillas regulable. Ruedas neumáticas de 12,5". peso de 24 kg.

“PERFECTAS PARA PEQUEÑAS-MEDIANAS ÁREAS VERDES”



100 EP: Sembradora de arrastre de 100 cm. de ancho de trabajo (ancho total 130 cm.), tolva de 50 lt. máximo con agitador incluido, peso de 26 kg. [opcional: Kit manillar para el uso de la sembradora OMEGA 100EP como sembradora manual (ref. 800832)].

ENGA 600
850540

ENGA 750
850511

Fácil de manejar gracias a su rodillo en 2 partes equipado con diferencial, este rodillo trasero dota de una gran maniobrabilidad y permite girar en cualquier momento sin marcar el suelo (así mismo, el rodillo enterrador está equipado de un mecanismo que le permite retractarse fuera del suelo cuando es necesario)



Realiza de una sola pasada las 4 operaciones que constituyen la siembra del césped:

1. Preparación del terreno: El rodillo estriado delante de la máquina prepara el terreno rompiendo los últimos terrones de tierra y dejando su dibujo en el suelo
2. Siembra: La baja ubicación del dispositivo de caída de las semillas hace que se repartan uniformemente y al amparo del viento
3. Enterramiento de las semillas: El rodillo enterrador cubre las semillas de tierra a la profundidad deseada en función del reglaje que hayamos seleccionado
4. Alisado del terreno: Finalmente el rodillo trasero liso aplanar el terreno dando por finalizado el trabajo

MODELO	ENGA 600	ENGA 750
Motor	Honda GX 120 de 4 cv	
Sistema de arranque	Manual	
Transmisión	Hidrostática EATON	
Manillar	Regulable en altura y plegable	
Ancho de trabajo	600 mm.	750 mm.
Velocidad	Progresiva 0 a 5 km/h (adelante y atrás)	
Capacidad de tolva	56 Lt. con agitador interno	70 Lt. con agitador interno
Precisión de siembra	Regulable de 0 a 50 gr/m ²	
Rodillo trasero liso con diferencial	Opcional	De serie
Rodillo delantero	Rodillo enterrador estriado	
Ancho total	720 mm.	880 mm.
Rendimiento	2960 m ² /h.	3700 m ² /h.
Largo total	1600 mm.	
Peso	195 kg.	220 kg.

Compacta y manejable, la marcha adelante o marcha atrás se controla mediante el manillar interior y sólo precisa de un poco de presión sobre éste para poner la máquina en equilibrio sobre el rodillo trasero y cambiar de dirección

EM70
000000

Compacta, fácil de usar y muy manejable



MODELO	EM70
Motor	Honda GP160 de 5 cv
Ancho de trabajo	70 cm.
Velocidad	2 adelante + 1 atrás (embrague neumático)
Capacidad de tolva	55 Lt.
Precisión de siembra	Regulable de 0 a 60 g/m ²
Rendimiento	3500 m ² /h.
Largo total	82 cm.
Peso	160 Kg.

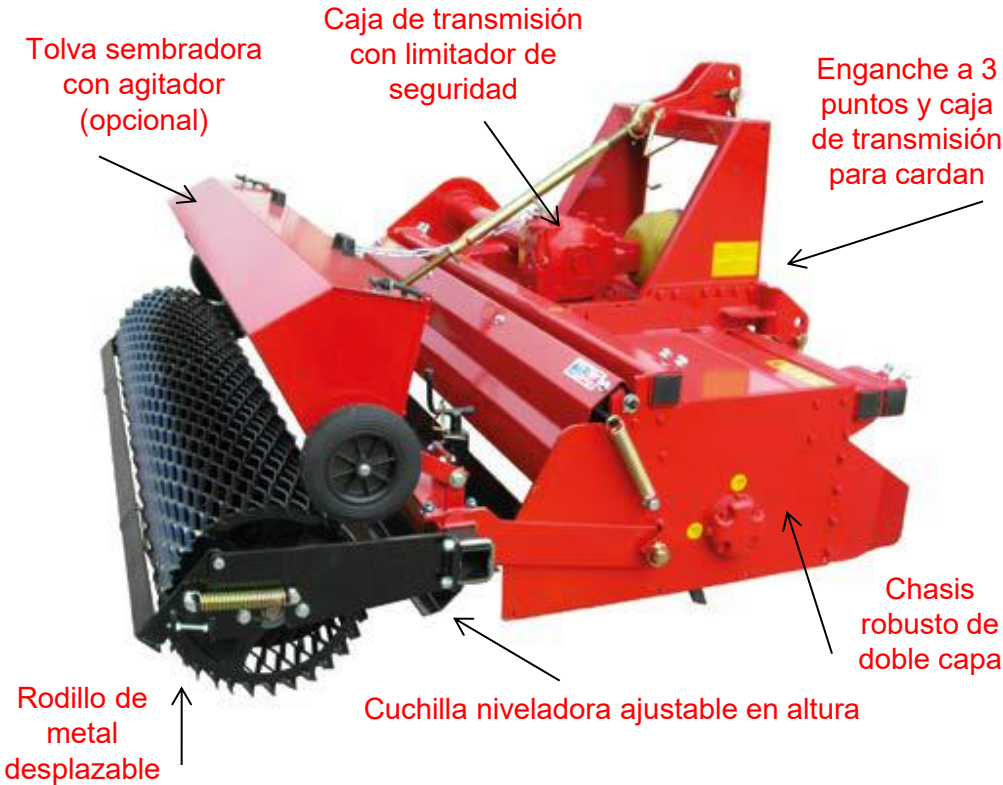


El principio de nuestra enterradoras de piedras (preparadoras de terreno) se basa en un rotor giratorio invertido. Una rejilla de alta resistencia montada sobre muelles permite el enterramiento de las piedras, hierbas y otros restos sobre el terreno; se trata de máquinas de alta precisión caracterizadas por una transmisión y estructura muy fuerte, equipadas con embrague automático, cuchilla niveladora trasera con control del desnivel, doble cuerpo y rodillo estriado posterior para un acabado perfecto.

- Enganche a 3 puntos
- Toma de fuerza 540 tr/min
- Transmisión principal cardan (con limitador de seguridad)
- Transmisión secundaria cadena

OPCIONES:

- Rodillo desplazable 20 cm. (con sistema de desplazamiento hidráulico opcional)
- Tolva sembradora



Modelo	Ancho de trabajo	Profundidad de trabajo	Capacidad para semillas	Potencia requerida	Nº de cuchillas	Peso
G15-85 852300	85 cm.	15 cm.	50 Lt.	15 - 20 cv	16	270 Kg.
G15-105 852301	105 cm.		63 Lt.	20 - 25 cv	20	300 Kg.
G15-125 852302	125 cm.		75 Lt.	22 - 30 cv	24	340 Kg.
G25-110 852303	110 cm.	18 cm.	65 Lt.	30 - 35 cv	24	440 Kg.
G25-130 852304	130 cm.		78 Lt.	32 - 40 cv	28	490 Kg.
G25-150 852305	150 cm.		130 Lt.	40 - 50 cv	32	550 Kg.
G25-170 852306	170 cm.		150 Lt.	45 - 55 cv	36	610 Kg.

ECO150 **ECO250 S**
853503 **000000**

ECO250 G **ECO250 E**
853501 **000000**

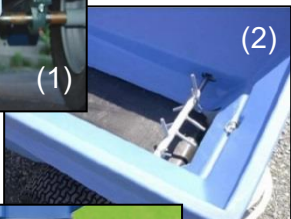
Recebar no tiene por qué ser un proceso que implique mucho tiempo ni esfuerzo, las recebadoras Ecolawn están diseñadas y fabricadas por profesionales de la jardinería para hacer del recebo un trabajo fácil y accesible para todo el mundo.



MODELO	ECO150	ECO250 G (chasis galvanizado)
Motor	Honda GX 160 5'5 cv	
Ancho esparcido	0'91 a 6'10 m. (*)	De 1'22 a 5'49 m. (*)
Capacidad tolva	325 Lt.	
Espesor aplicación	Hasta 0'635 cm.	
Velocidad aplicación	6'12 m.3 / h.	
Peso	133 kg.	145 kg.
VARIANTES ECO250	ECO250 S	ECO250 E
Incluye...	Modelo especial para arena	A motor eléctrico

CON MECANISMO DE GIRO INVERSO DE 180°

(*) dependiendo del producto empleado



(1) Su sistema de difusión de doble disco a rotación inversa asegura un esparcido uniforme, incluso con materiales pesados como arena o ciertos productos para esparcido

(2) La cinta transportadora lleva el producto hasta el agitador/triturador que asegura su desmenuzando, a continuación el producto es proyectado a través de la escotilla de alimentación ajustable sobre el disco giratorio que lo expandirá uniformemente (este sistema asegura un esparcido uniforme sobre una anchura de hasta 4,25 metros)

Gracias a la combinación única de estos sistemas, los profesionales del paisajismo pueden esparcir productos secos o materias que contienen hasta 55 % de humedad

- Sus chasis de 4 ruedas mejora la distribución del peso y la estabilidad
- Fiables y fáciles de mantener, consideradas como las más apropiadas de entre las disponibles en el mercado para el uso comercial y residencial
- Su versatilidad, su sencillez y su rapidez la convierten en la preferida de muchos profesionales

ECO50 **ECO50 S**
853500 **000000**

La **ECO50** es una recebadora de arrastre ligera, de acople rápido y sencillo y fácil de usar con una relación de calidad-precio muy buena (su variante, el modelo **ECO50 S**, la complementa con 2 ruedas giratorias y salida del material ajustable con sistema de bloqueo).

MODELO	ECO50
Ancho de esparcido	0'91 a 3'66 m. (*)
Capacidad de tolva	325 Lt.
Espesor de aplicación	Hasta 0'635 cm.
Velocidad de aplicación	6'12 m.3 / h.
Peso	105 kg.
VARIANTE	ECO50 S
Incluye...	- 2 ruedas giratorias - Salida del material ajustable con sist. de bloqueo

(*) dependiendo del producto empleado

Aplicación: materiales recién tamizados tales como arena, compost tamizado, mantillo tamizado, gránulos, arcilla calcinada, caucho granular



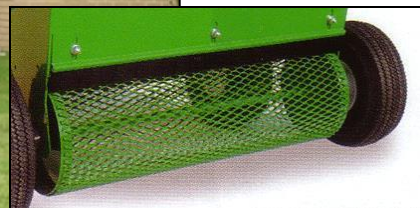
Sistema hidráulico SBH de doble efecto para autocarga (ref. 800679) opcional.



CARACT. TÉCNIC.	S400 RL	S400 SP	S700 RL	S700 SP
Sistema de tracción	Arrastre	A 3 ptos.	Arrastre	A 3 ptos.
Potencia mín. necesaria	20 cv		25 cv	
Ruedas	Neumáticas de baja presión de 31 cm. de ancho			
Ancho trabajo	1 m.		1'50 m.	
Capacidad de tolva	450 lt.		700 lt.	
Peso	290 kg. (cargada 1.100 kg.)		330 kg. (cargada 1.500 kg.)	

Diseñadas para recebar uniformemente sobre pequeñas y medianas zonas de hierba

MINI-TOPPER
B-MTD - 2012
850603



Rodillo de
rejilla de serie

Rodillo
especial para
arena opcional
(850716)

- Ancho de trabajo: 61 cm.
- Capacidad de tolva: 68 Lt.
- Dimensiones: 61x89 cm.
- Peso: 30 kg.

*Cepillos frontal y trasero
ajustables, para controlar
fácilmente la cantidad de
producto a utilizar*

Nota: Modelo con rodillo para arena incluido de serie (modelo B-MTD-SD) también disponible; solicite información.



ZANJADORAS A MOTOR

TR-12
851110

Una de las zanjadoras más compactas disponibles en la actualidad, permite al operario excavar una zanja en prácticamente cualquier lugar, por inaccesible que parezca



- Motor Honda de 5'5 cv
- Ancho trabajo 10 cm.
- Prof. trabajo 5 a 40 cm. o 5 a 50 cm.
- Rendimiento de 1 m/min. (*)
- Peso 105 kg.

(*) Sobre terreno en buenas condiciones.

Ideal para abrir zanjadas para cables, tuberías, desagües, etc. Cuenta con 3 profundidades de trabajo y es fácil de manejar y fiable, consiguiendo unos resultados perfectos



Diferentes opciones de cadena

MAK45
851104

Zanjadora
semi-
autopropulsada
(transmisión
mecánica durante
el proceso de
excavación)



**Con tracción en
la espada**



**Accede a casi cualquier jardín y
realiza un trabajo de zanjado
limpio y sin dañar el terreno**

**Cadena con punteros
(para ancho de zanja
de 10 cm.)**

**Cadena con cuchillas
(para ancho de zanja
de 11 cm.)**

**Cadena mixta
(punteros + cuchillas)
(para ancho de zanja
de 11 cm.)**

Una máquina de pequeñas dimensiones con un rendimiento fuera de lo normal (supera los 60 metros lineales por hora realizando un trabajo limpio); apta para todo tipo de jardines, parques y trabajos agrícolas ya que trabaja sobre casi cualquier terreno, sin dañar el césped en trabajos de jardinería y removiendo la menor cantidad de tierra posible

CARACT. TÉCNIC.	MAK45
Motor	Honda GX200 de 6'5 cv con señal de nivel de aceite y silenciador
Transmisión	Mecánica
Ancho de trabajo	10 x 45 cm. (cadena punteros) 11 x 45cm. (cadena mixta o cuchillas)
Profundidad de trabajo	Regulable hasta 45 cm.
Manillar	Plegable y ajustable con sistema de seguridad de paro motor y punto de alzamiento en equilibrio
Barrena extractora de la tierra excavada	Incluida
Rendimiento	60 m./h. Lineales (aprox.)
Dimensiones (AxAxL)	80 x 70 x 140 cm.
Peso (en movimiento)	150 kg.



**De serie (a escoger entre 3
opciones de cadena zanjadora):**

- Punteros
- Cuchillas
- Mixta (cuchillas + punteros)

**Opcional (para antes de salida
de fábrica):**

- Ancho de zanja de 10 a 12 cm.
(para cadena con punteros)
- Ancho de zanja de 11 a 13 cm.
(para cadena mixta o cuchillas)
- Limpia zanjas (incluido)

MAK60

850203

MAK80

850230

HIDRÁULICA



MAK60/80 es el resultado de más de 50 años de experiencia en el sector de la excavación. Una inversión a largo plazo que da al usuario una máquina zanjadora que tiene las dos principales características en maquinaria de excavación, fuerza velocidad y fuerza, además de un mantenimiento mínimo sin componentes electrónicos de los que encargarse. Es fácil de almacenar y pasa a través de los accesos más estrechos



CARACT. TÉCNIC.	MAK60	MAK80
Motor	Honda GX390 de 13 cv	
Transmisión	Hidráulica	
Velocidad desplazamiento	De 0 a 2'5 km/h adelante y atrás	
Profundidad de trabajo	Regulable hasta 60 cm.	
Ancho de trabajo	10 X 60 cm. (cadena punteros) 11 X 60 cm. (mixta o cuchillas)	11 X 80 cm. (cadena mixta)
Barrena extractora de la tierra excavada	incluida	
Rendimiento aproximado	60 m./h. lineales	
Dimensiones (An x L x Al)	70 x 136 x 120 cm.	
Peso	300 kg.	

- De serie (a escoger entre 3 opciones de cadena zanjadora):
- Punteros
 - Cuchillas
 - Mixta (cuchillas + punteros)
- Opcional (para antes de salida de fábrica):
- Ancho de zanja de 10 a 12 cm.
 - Ancho de zanja de 11 a 13 cm.
 - Ancho de zanja de 13 a 16 cm.
 - Profundidad de zanja 80 cm. (sólo con cadena mixta)
 - Limpia zanjas (incluido)



Zanjadoras a toma de fuerza para suelos compactos, mediante enganche a 3 puntos / 540 r.p.m. con rendimientos de hasta 300 m./h.

TZ-CTM 90
000000

CTM 90 (antes TZ-25/50) con cadena de cuchillas:

- Para 30-60 CV
- Cadena de cuchillas
- Transmisión mecánica a la cadena de la zanjadora mediante eje cardán con limitador de par mediante discos
- Doble barrena
- Cadena hidráulica con absorción de golpes
- Punteros atornillados para el trabajo sobre suelos agrícolas (fácil mantenimiento)
- Limpia zanjas
- Profundidad de zanja ajustable de 0 a 90 cm. (mediante gato hidráulico)
- Ancho de zanja ajustable de 12 a 30 cm.
- Peso: 330 kg. (calculado con limpia zanjas y cardan)



ACCESORIOS

- Kit para incrementar el ancho de trabajo de 15 a 20 cm.
- Kit para incrementar el ancho de trabajo de 20 a 25 cm.
- Kit para incrementar el ancho de trabajo de 20 a 25 cm.28

Zanjadora en posición lateral (con eje situado a 40 cm. de la toma de fuerza)



CTM 120 / CTM 140 (antes TZ-70/100) con cadena de cuchillas :

TZ-CTM 120 / TZ-CTM 140
000000

- Para 60-120 CV
- Cadena de cuchillas
- Transmisión mecánica a la cadena de la zanjadora mediante eje cardán con limitador de par mediante discos
- Doble barrena
- Cadena hidráulica con absorción de golpes
- Punteros atornillados o soldados para el trabajo sobre suelos agrícolas
- Limpia zanjas
- Profundidad de zanja ajustable de 0 a 120 cm. (CTM 120) ó 0 a 140 cm. (CTM 140); mediante gato hidráulico
- Ancho de zanja ajustable de 20 a 43 cm.
- Peso: 850 kg. (calculado con limpia zanjas y cardan)



ACCESORIOS

- Kit para incrementar el ancho de trabajo de 20 a 25 cm.
- Kit para incrementar el ancho de trabajo de 25 a 30 cm. (solo CTM120)
- Kit para incrementar el ancho de trabajo de 25 a 30 a 35 cm. (solo CTM120)
- Kit para incrementar el ancho de trabajo de 25 a 30 a 35 a 43 cm. (solo CTM120)
- Dispositivo de desplazamiento lateral hidráulico (50 cm.)



Modelo
SW26
(empuje)



Barredora de empuje de 66 cm. de ancho de trabajo mediante 2 cepillos de 25 cm. de diámetro cada uno, altura de trabajo regulable, capacidad de recogida de 190 lt., chasis de acero y ruedas semi-neumáticas con llantas de aluminio de 20 cm. de diámetro.

SW26 PRE
800633

SW380LT
800855

SW420LT
800853

PRO90
800647

PRO120
800070

Modelo
SW380LT/SW420LT
(arrastre)



Barredora de arrastre de 97 cm. (SW380LT) o 107 cm. (SW420LT) de ancho de trabajo, capacidad de recogida de 339 lt. (SW380LT) o 368 lt. (SW420LT) y ruedas de 25 cm. de diámetro.

Modelo
PRO90
(arrastre)



Modelo
PRO120
(arrastre)

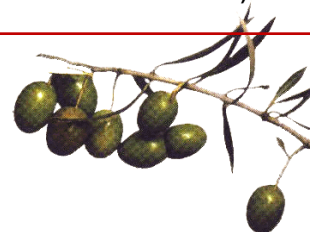


CARACT. TÉCNICAS	PRO90	PRO120
Ancho trabajo	90 cm.	1'20 m.
Capacidad de recogida	385 Lt.	510 Lt.
Medidas	124 x 198 x 81 cm.	154 x 198 x 81 cm.
Peso	64 kg.	85 kg.

MCS520
850541

RECOLECCIÓN DE FRUTOS MEDIANTE ASPIRACIÓN

La arena en ningún
momento daña el tubo
de aspiración



- Chasis de aluminio resistente a impactos
- Indeformable y a prueba de agua
- Capacidad de recogida para hasta 520 lt.
- Un 62% más de poder de succión gracias a su potente motor!!
- Y tubo de aspiración de 3 m. para llegar a todos los rincones

Medidas: 800 mm. x 1400 mm.
x 950 mm. / Peso: 52 kg.



Su novedoso sistema de aspiración sin necesidad de turbina permite la perfecta recolección de todo tipo de frutos sin dañarlos!!

Existen múltiples combinaciones posibles según el modelo de PowerPac que mejor se adapte a sus necesidades!!

En la imagen MCS520 sobre remolque tirado por motocultor

Motor	Kawasaki KRB650B, 2 tiempos mezcla 1:50 refrigerado por aire
Potencia	2,0 Kw. (3,0 cv)
Volumen de aire máx.	17,4 m³/min.
Desplazamiento	45,4 cm³
Capacidad del tanque de combustible	2 lt.
Capacidad de recogida	520 lt.
Sistema de volcado	Mecánico
Chasis	Aluminio

MULTI-CLEANER
850541

Puede con todo:
excrementos animales (caballos, ganado,
perros...), hojas, fruta caída de los árboles, todo
tipo de basura, etc.

Medidas:
800 x 1400 x 950 mm.
Peso:
52 kg.



Multi-Cleaner
sobre remolque con ruedas
de serie

Motor	Kawasaki KRB650B, 2 tiempos mezcla 1:50, refrigerado por aire
Potencia	2,0 Kw (3,0 cv)
Volumen de aire máx.	17,4 m³/min.
Desplazamiento	45,4 cm³
Capacidad combustible	2 lt.
Capacidad de recogida	520 lt.
Sistema de volcado	Mecánico
Chasis	Aluminio resistente a impactos, indeformable y a prueba de agua

(1)



(2)



Multi-Cleaner sobre carretilla a
motor eléctrico (1) o sobre
carretilla con sistema oruga (2)
opcional



Tubo de aspiración de 3
m. para un 62% más de
poder de succión

ACCESORIOS:

- 1.- Adaptador especial para la recogida de excrementos y posterior aspirado en zonas de arena (la arena en ningún momento daña el tubo de aspiración)
- 2.- Adaptador para ancho de 30 cm.

1



2



KOMP 280-K 805502 KOMP 340-K 805508 KOMP 550-K 805503 KOMP 800-K 805510 KOMP 1050-K 805509 KOMP 1400-K 805501 KOMP 2000-K 805512

Fabricados con
material reciclado
y reciclable 100%

Compostadores para el jardín con base
abierta en contacto directo con la tierra



Con orificios de ventilación en los laterales para el
proceso aeróbico y una abertura amplia para ir
añadiendo restos adicionales de forma rápida y
sencilla (la extracción del material de compostaje
puede realizarse desde cualquier abertura lateral)

¿RECICLAMOS?



CARACT. TÉCNICAS	KOMP 280-K	KOMP 340-K	KOMP 550-K	KOMP 800-K	KOMP 1050-K	KOMP 1400-K	KOMP 2000-K
DISEÑO	Cuadrado vertical	Cuadrado cónico	Hexagonal vertical	Hexagonal cónico	Hexagonal cónico	Octogonal cónico	Octogonal cónico
CAPACIDAD	280 lt.	340 lt.	550 lt.	800 lt.	1.065 lt.	1.400 lt.	1.930 lt.
MEDIDAS	54 x 54 cm.	76 x 76 cm.	Ø 108 cm.	Ø 129 cm.	Ø 136 cm.	Ø 145 cm.	Ø 178 cm.
ALTURA	105 cm.	85 cm.	82 cm.	85 cm.	107 cm.	113 cm.	113 cm.
PESO	17 kg.	17 kg.	26 kg.	26 kg.	30 kg.	38 kg.	42 kg.

ATC 1400 / 2000



Diseñada para un mantenimiento sencillo y eficaz

Barredora descompactadora de arrastre para el mantenimiento del césped artificial de exterior e interior

ATC 1400 851600
ATC 2000 851601

Equipada con 3 tipos de herramientas para barrer, ventilar y alisar

CON LA ATC LOGRAREMOS UN CÉSPED ARTIFICIAL LIMPIO Y VISTOSO, SIN RESTOS NI PARTÍCULAS NO DESEADAS, UNA SUPERFICIE DE JUEGO FINA QUE EVITARÁ CUALQUIER CONTRATIEMPO A SUS USUARIOS.



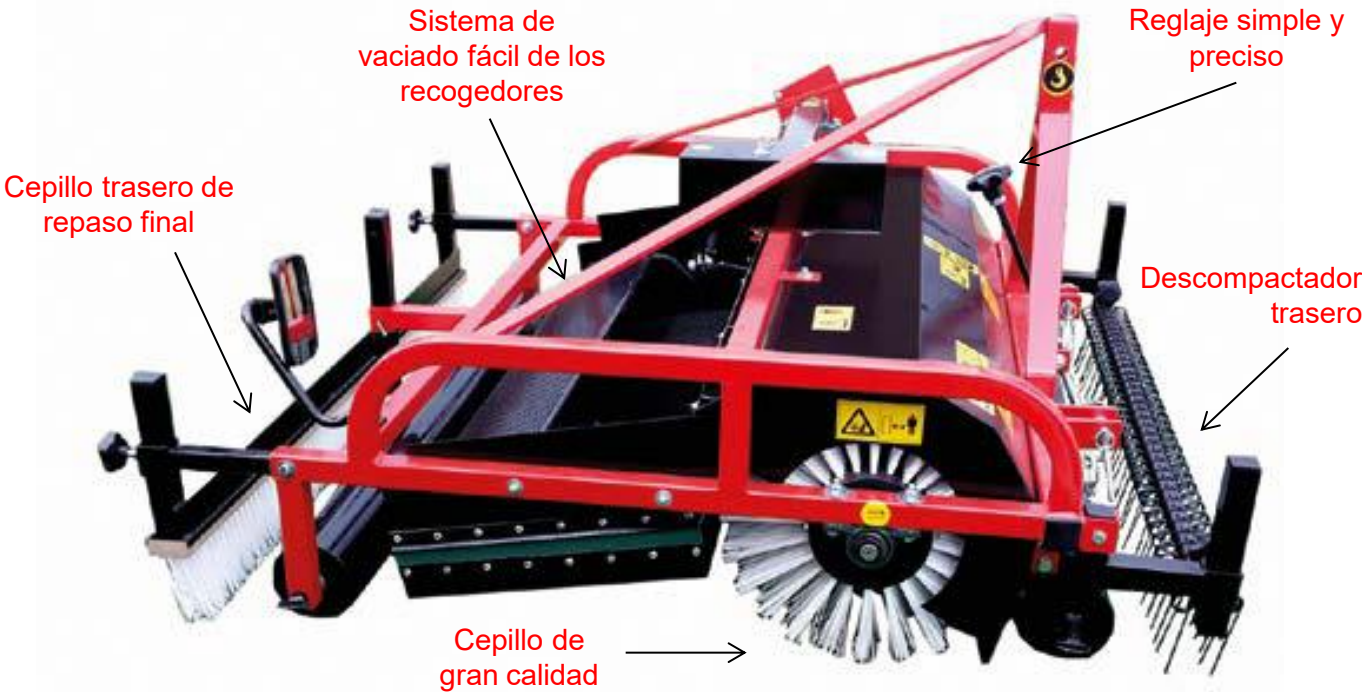
Púas de acero descompactadoras

CARACT. TÉCNICAS	ATC 1400	ATC 2000
Ancho de trabajo	1'40 m.	2 m.
Barredora	Púas de fibra de 2'5 mm. de diámetro y 9 cm. de longitud (cepillos regulables en altura y profundidad)	
Descompactadora	48 púas de acero de 3 mm. de diámetro	60 púas de acero de 3 mm. de diámetro
Potencia de arrastre mínima necesaria	24 cv	
Paso de criba	6 x 14 mm.	
Velocidad de arrastre	10 - 24 km/h	10 - 20 km/h
Dimensiones (L x An x Al)	1510 x 1500 x 290 mm.	1640 x 2100 x 290 mm.
Peso	46 kg.	76 kg.

Opcional (851603): Accesorio para convertir la máquina de arrastre a versión 3 puntos (solo modelo 2000)

Para el mantenimiento (limpieza con sistema de recogida y descontaminación) de los campos de césped artificial; recoge grava, residuos orgánicos, colillas, botellas, papeles, etc...

NTS 140
850206



Ancho de trabajo	1'40 m.
Potencia necesaria	15 a 18 cv
Barredora	De 24 hileras de PVC indeformable
Cepillo delantero	De 450 mm. de diámetro
Cepillo trasero	Para el enderezamiento de las fibras
Rodillo	Doble para un reglaje preciso de la altura del cepillo (milímetro a milímetro)
Capacidad de las bandejas	82 Lt. Con reglajes de 4 s 8 mm.
Rendimiento	De 5000 a 8000 m²/Hr
Toma de fuerza	540 tr/min
Medidas	1'60 x 1'00 x 1'65 m.
Peso	220 kg.



Incluye descompactador trasero o delantero para trabajos puntuales de más profundidad

Diseñada especialmente para el mantenimiento de los campos de césped artificial

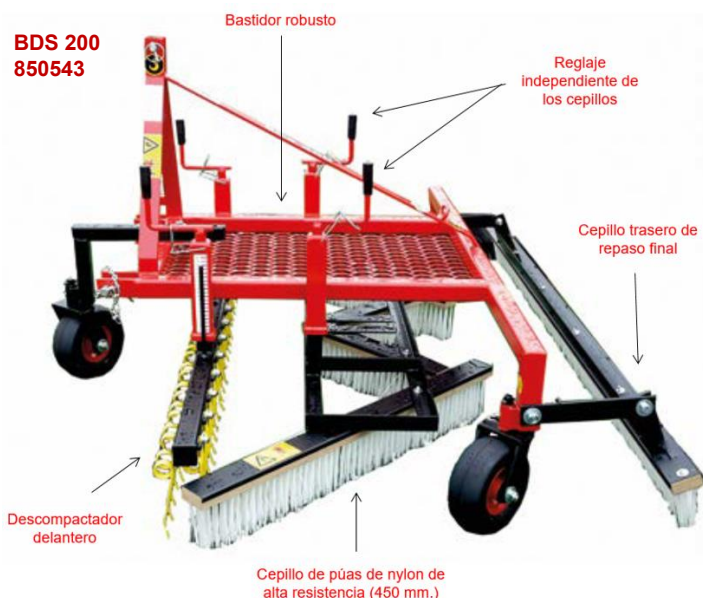
Necesaria para mantenerlos limpios y en perfecto estado para su utilización

Ideal para los terrenos arenosos o de granulado de caucho

Permite la recogida de todos los desperdicios sobre el campo

- El cepillo (accionamiento mediante cadena y piñones) está compuesto de 24 hileras de PVC indeformable que respeta la estructura de las fibras sintéticas que componen el césped artificial; la rotación regular del cepillo es independiente de la velocidad de la máquina.
- Reglaje de la altura de trabajo milímetro a milímetro mediante una manivela que incide en el rodillo delantero
- Tamiz vibrador (malla de 5 mm.) para la redistribución del granulado o de la arena; permite la recogida de los residuos de pequeña granulometría (dispositivo anti-rebote regulable)
- Recogedor corredizo que facilita el vaciado

**BDS 200
850543**



Para la descompactación rápida (y frecuente) en campos de césped artificial, eficiente sobre todo tipo de campos, con caucho granulado o arenoso

- Trabaja corrigiendo la forma del césped artificial, nivelándolo y descompactando su superficie de una sola pasada, evitando dejar cualquier rastro o marcas sobre el terreno y otorgándole más flexibilidad
- Favorece la permeabilidad y evita los estancamientos de agua; al emplearse con cierta regularidad impide la formación de algas, musgo y la germinación de malas hierbas
- Preciso reglaje de la altura de trabajo



Compuesto de 4 barras de acero con cepillos fabricados con material indeformable que respetan la configuración del césped artificial sin deteriorarlo

Ancho de trabajo	200 cm.
Potencia necesaria	15-18 cv
Nº de púas	176 (metálicas)
Rendimiento	30.000 m²/h
Peso	200 kg.

Opción: Disponible también en versión de arrastre con timón de enganche de bola (850546)

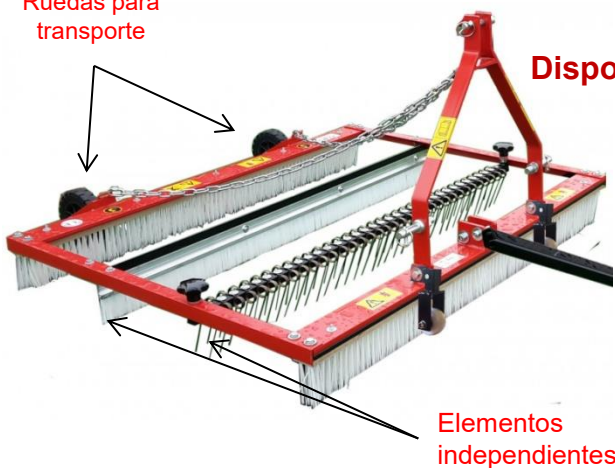
**TDB
850232**

Este tren de descompactación y barrido está destinado al frecuente y rápido mantenimiento de todas las versiones de césped sintético con granulado de caucho

Descompacta el terreno de juego mediante sus pinchos solidos, repavimentando y nivelando el suelo gracias a sus múltiples cepillos, para devolver la hierba sintética a su aspecto original en toda su plenitud

De esta forma conseguiremos mantener la verticalidad de las hebras sintéticas, la permeabilidad del suelo y también evitaremos el estancamiento por agua en los lugares más frecuentados

Ruedas para transporte



Disponible en versión de arrastre o a 3 puntos



Versiones disponibles	Para arrastre o a los 3 puntos del tractor
Potencia necesaria	12 cv
Ancho de trabajo	150 cm.
Rendimiento	25000 m²/h
Largo total	120 cm.
Peso	80 kg.

THIT15
851900

THIT25
851901

THIT45
851902

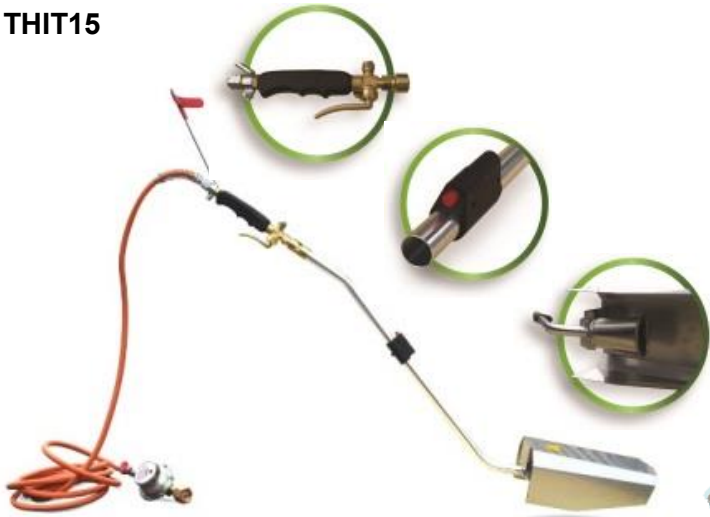
THIT75
851903

Equipos acorde al RD 1311/2012
para eliminación del uso
indiscriminado de productos
fitosanitarios



En la imagen con
carretilla para
bombona opcional

THIT15



THIT25



- ACCESORIOS para THIT15 y THIT25**
- 851910: Carretilla para bombona
 - 851912: Mochila (para 5 kg. aprox.)
 - 851911: Spray detector de escapes

MODELO	THIT15	THIT25	THIT45	THIT75
COMBUSTIBLE	Gas propano			Propano líquido (LPG)
SUMINISTRO COMBUSTIBLE	Bombona de gas			Bombona de líquido
POTENCIA	11 KW	20 KW	35 KW	82 KW
CONSUMO GAS	0'8 kg./h.	1'5 kg./h.	2'5 kg./h.	6 kg./h.
ANCHO DE TRABAJO	15 cm.	25 cm.	45 cm.	75 cm.
RENDIMIENTO (a 5 km/h)	300 m²/h	1.250 m²/h	2.250 m²/h	3.750 m²/h
SISTEMA DE ARRANQUE	Eléctrico		A batería	
PESO	2 kg.	10'5 kg.	25 kg.	40 kg.



THIT45



THIT75



- ACCESORIOS para THIT45 y THIT75**
- 851913 / 851915: Deflector frontal
 - 851914: Soporte para acoplar modelo THIT15
 - 851911: Spray detector de escapes

THIT 75M
851905

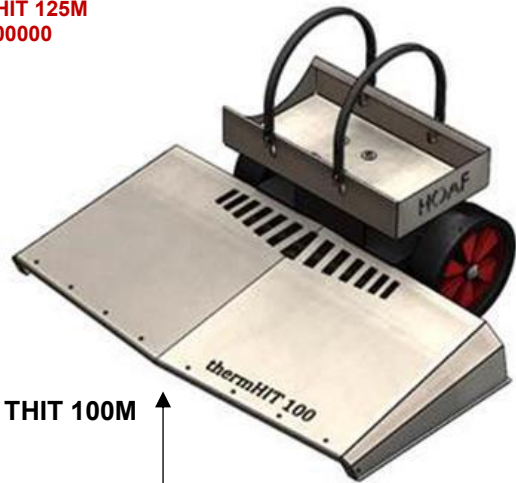
THIT 100M
851906

THIT 125M
000000

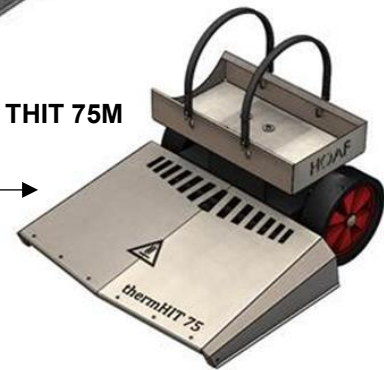
Equipos acorde al RD 1311/2012
para eliminación del uso
indiscriminado de productos
fitosanitarios

ACCESORIOS
(acoplables a ambos modelos de arrastre)

- 851915/851916: Deflector frontal para 75M / 100M
- 851911: Spray detector de escapes
- Sistema de enganche a los 3 puntos



THIT 100M



THIT 75M



THIT 125M

Modelos THIT 100M y THIT 75M
sin enganche a los 3 puntos
(disponible por separado)

Modelo THIT 125M
con enganche a los 3 puntos
INCLUIDO

CARACT. TÉCNICAS	THIT 75M	THIT 100M	THIT 125M
COMBUSTIBLE	Propano líquido (LPG)		
SUMINISTRO COMBUSTIBLE	Bombona de líquido		
POTENCIA	82 KW	110 KW	137 kW
CONSUMO GAS	5'6 kg./h.	8 kg./h.	13 kg./h.
ANCHO DE TRABAJO	75 cm.	100 cm.	125 cm.
RENDIMIENTO (a 5 km/h)	1.875 m²/h	5.000 m²/h	3.125 m²/h
SISTEMA DE ARRANQUE	Eléctrico		
PESO	40 kg.	50 kg.	65 kg.





CARRETILLAS AUTOPROPULSADAS

Una amplia gama de carretillas autopropulsadas, de robustos chasis para una vibración mínima, diseñadas como respuesta a las muchas y diferentes necesidades de transporte en los campos de la agricultura, el cultivo y la construcción

IBT-3001
851100

IBT-4011
851101

IBT-4011H
851112



Con un muy bajo centro de gravedad para una estabilidad óptima durante su empleo, incluso en funcionamiento en pendientes, transmisiones de alta fiabilidad para un trabajo seguro y simple, independientemente de las condiciones de trabajo

CARACT. TÉCNICAS	IBT-3001		IBT-4011 / IBT-4011H
Motor	Honda GX160 de 5'5 cv Sistema de arranque manual		
Transmisión	2 adelante y 1 atrás		
Capacidad carga kg.	300		400
Freno de mano	Sí		
Orugas (mm.) LxA	600x180		
Huella de la oruga (mm.)	620		
Tipo de plataforma	Extensible		
Sistema de volcado	Manual		Manual (mod. 4011) / Hidráulico (mod. 4011H)
Ángulo de volcado	85º		85º (manual) / 62º (hidráulico)
Dimensiones plataforma (mm.) LxAnxAI	930x590x210		930x590x400
Peso kg.	170		181

Modelo	Capacidad de carga	RESUMEN
IBT-3001	300 kg.	Plataforma extensible (1) Sistema de volcado manual (3)
IBT-4011	400 kg.	
IBT-4011H	400 kg.	Plataforma extensible (1) Sistema de volcado hidráulico (4)



- 1.- Palanca acelerador
- 2.- Interruptor de parada
- 3.- Indicadores de seguridad
- 4.- Palanca tracción
- 5.- Palanca volcado

(1)



(2)



(3)



IBT-5000
851102

IBT-5000H
851129

IBT-5000DHZ
851133

Una amplia gama de carretillas autopropulsadas, de robustos chasis para una vibración mínima, diseñadas como respuesta a las muchas y diferentes necesidades de transporte en los campos de la agricultura, el cultivo y la construcción



IBT-500R
851134

IBT-500RH
851135

IBT-500RDH
851136

IBT-500RDHZ
851137

Con un muy bajo centro de gravedad para una estabilidad óptima durante su empleo, incluso en funcionamiento en pendientes, transmisiones de alta fiabilidad para un trabajo seguro y simple, independientemente de las condiciones de trabajo

CARACT. TÉCNICAS	IBT-5000 / IBT-5000H / IBT-5000DHZ*	IBT-500R / IBT-500RH	IBT-500RDH / IBT-500RDHZ*
Motor	Mitsubishi GB181 de 6'3 cv Sistema de arranque manual		
Transmisión	3 adelante y 2 atrás		
Capacidad carga kg.	500	600	
Freno de mano	Sí		
Orugas (mm.) LxA	700x180	960x180	
Huella de la oruga (mm.)	680	620	
Tipo de plataforma	Extensible (mod. 5000/5000H) Tipo dumper (mod. 5000DZ)	Extensible (mod. 500R y 500RH) Tipo dumper (mod. 500RDH y 500RDHZ)	
Sistema de volcado	Manual (mod. 5000/5000DZ) Hidráulico (mod. 5000H)	Manual (mod. 500R) Hidráulico (mod. 500RH, 500RDH y 500RDHZ)	
Ángulo de volcado	65º	85º	
Dimensiones plataforma (mm.) LxAnxAI	1030x630x250	1060x640x200	
Peso kg.	210	220	

*Z: En zinc plateado

Modelo	Capacidad de carga	RESUMEN
IBT-5000	500 kg.	Plataforma extensible (1) Sistema de volcado manual (3)
IBT-500R	600 kg.	
IBT-5000H	500 kg.	Plataforma extensible (1) Sistema de volcado hidráulico (4)
BT-500RH	600 kg.	
IBT-5000DHZ	500 kg.	Plataforma tipo dumper (2) Sistema de volcado manual (3)
IBT-500RDH	600 kg.	Plataforma tipo dumper (2) Sistema de volcado hidráulico (4)
IBT-500RDHZ	600 kg.	Plataforma tipo dumper (2) Sistema de volcado hidráulico (4) (EN ZINC PLATEADO)



- 1.- Palanca acelerador
- 2.- Interruptor de parada
- 3.- Indicadores de seguridad
- 4.- Palanca tracción
- 5.- Palanca volcado

(1)



(2)



(3)



(4)



MCE400
850146


CARACT. TÉCNICAS	MCE400
Motor	Eléctrico 24V / 1000W (RPM: 2200)
Velocidad	0-6 Km./Hr. (adelante) y 0-3 Km./Hr. (atrás)
Autonomía	8 – 10 Hr.
Capacidad de ascenso	Máx. 40%
Capacidad	400 Kg. (110 Lt.)
Sistema de volcado	Mecánico (con respaldo neumático)
Dimensiones (LxAxAI) y peso	1619 x 803 x 922 mm. // 130 Kg.



CARRETILLAS Y REMOLQUES



TC 250: Carretilla con caja de plástico verde de 94'5 x 50'5 x 21 cm. basculante y 4 ruedas de neumáticas, capacidad máxima de 250 Kg.


TC 250
850234

PCT 250
803502

LDT1002
800746

PCT 250: Remolque de doble uso (manual o de arrastre) con caja de polietileno de 114 x 80 x 30 cm., 340 Lt. o 250 Kg. de capacidad y ruedas neumáticas de 480 x 400 x 30 cm.



PCT 250

LDT 1002:

Remolque con caja metálica de 112 x 75 x 30 cm., 300 Kg. de capacidad y ruedas neumáticas de 40 cm. de diámetro.



LDT1002



PULVERIZADORES (PARA ATV/QUADAS Y DE ARRASTRE)

TCT15FB-QUAD
805100

TCT15FB
805090

Pulverizador de 57 Lt. de capacidad para ATV/QUADS (TCT15FB) o para arrastre por mini-tractor (TCT25FB) y 2'25 m. de ancho de pulverización (sistema pulverizador de barra de 2'25 m. de ancho).



TCT15FB - QUAD

2 sistemas de uso:
Sistema de pulverización de barra o de lanza!!



TCT15FB

Con bomba eléctrica de 4'14 bars (60 PSI) de presión y 6'82 l/m de caudal que se conecta a la batería del mini-tractor, ATV o QUAD, ruedas neumáticas de 25 cm. de diámetro.



RODILLOS DE PINCHOS (AIREADORES) DE EMPUJE


PI 500X400
835141

PI 500X400

Rodillo de pinchos aireador metálico manual de 50 cm. de ancho x 40 cm. de diámetro y manillar metálico

GW50BL



GW50BL: Rodillo plano apisonador manual metálico de 50 cm. de ancho x 40 cm. de diámetro, 60 lt. aprox., 72 kg. (con agua) / 120 kg. (con arena) y mango metálico con raspador

411390: Rodillo plano apisonador manual de polipropileno de 55 cm. de ancho x 40 cm. de diámetro, 60 lt. aprox. y mango metálico con raspador

552240: Rodillo plano apisonador manual metálico de 45 cm. de ancho x 30 cm. de diámetro y mango metálico con raspador

GW50BL **411390** **552240**
800717 **803512** **803517**



411390 **552240**



RODILLOS PLANOS (APISONADORES)
DE ARRASTRE y A 3 PUNTOS

100R **130TA** **130P** **180TA** **180P**
835144 **835145** **835143** **835147** **835150**

PLR1848 **PLR1836**
835650 **835149**

100R: Rodillo plano apisonador de arrastre metálico, 100 cm. de ancho x 40 cm. de diámetro, peso lleno 150 kg. (35 kg. vacío), con tirante para arrastre y raspador

Opcional: Kit manillar para uso como rodillo manual (ref. 800850)



130/180: Rodillos planos apisonadores para arrastre o a 3 puntos del tractor (modelos de 130 cm. rellenables para sobrepeso con 150 lt. de agua)



CARACT. TÉCNICAS	130P	180P	130TA	180TA
Enganche	A 3 puntos		Arrastre (anilla o bola a elegir)	
Ancho trabajo	130 cm.	180 cm.	130 cm.	180 cm.
Diámetro rodillo	40 cm.			
Espesor chapa	6 mm.			
Peso (vacío)	148 kg.	205 kg.	146 kg.	200 kg.

- **PLR1836:** Rodillo plano apisonador de arrastre de polipropileno, 91 cm. de ancho x 45 cm. de diámetro, tirante para arrastre + raspador, capacidad rellenable para 150 lt., peso: 163 kg. (lleno de agua).
- **PLR1848:** Rodillo plano apisonador de arrastre de polipropileno, 122 cm. de ancho x 45 cm. de diámetro, tirante para arrastre + raspador, peso: 220 kg. (lleno de agua).

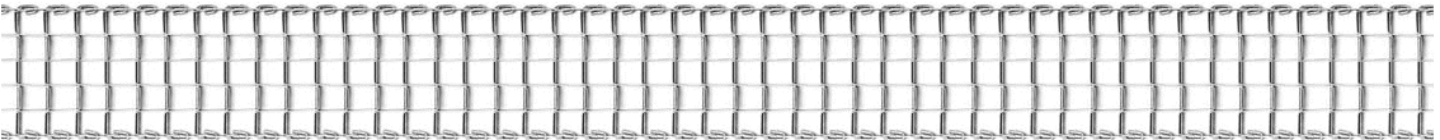


(CÓDIGOS EN TABLA MÁS ABAJO)



PARA EXPANDIR RECEBO O ARENA
DEBIDAMENTE SOBRE LOS CAMPOS
DEPORTIVOS

ref.	Tipo	Medidas (cm.)	Peso (kg.)
835409	Alfombra flexible LIGERA (manual)	76 x 122	10
835408	Alfombra flexible LIGERA (de arrastre)	122 x 153	14'5
835400		183 x 183	26
835404		244 x 243	46
835398	Alfombra flexible PESADA (de arrastre)	183 x 183	57



415400
835612

415600
835601

415300
835600

416270
801926

415200
801917



415400



415600



415300

MODELO	415400	415600	415300
Capacidad	60 m. de 15 mm. de diámetro	85 m. de 15 mm. de diámetro	120 m. de 15 mm. de diámetro
Estructura	Tubo de acero de 25 mm. diámetro (grosor 1'2 mm.) Pintura Epoxy antioxidante		Tubo de acero de 25 mm. diámetro (grosor 1'5 mm.) Pintura Epoxy antioxidante
Paso de agua	3/4"		
Tambor	400 mm. de diámetro con 4 separadores	460 mm. de diámetro con 4 separadores (cuello de cisne)	460 mm. de diámetro con 2 enrolladores
Ruedas	Monobloc PVC de 180 mm. de diámetro		
Racor de entrada	PVC	Racor de latón recto autom. (con ajuste codo giratorio)	Racor de latón codado giratorio
Racor de salida	PVC	Racor codado de latón automático giratorio	Racor de latón automático
Mango	Metálico	Empuñadura de espuma	



MODELO	416270 (MODELO PROFESIONAL)
Capacidad	250 m. de 15 mm. de diámetro 150 m. de 19 mm. de diámetro
Paso de agua	3/4"
Estructura	Tubo de acero de 25 mm diámetro (grosor 1,5 mm); pintura Epoxy antioxidante
Racor entrada/salida	De latón Maxi-pass de 19 mm.
Ruedas	De 250 mm de diámetro (inflables)



415200

MODELO	415200
Capacidad	60 m. de 15 mm. de diámetro
Paso de agua	20 x 27 - 3/4"
Tambor	400 mm. de diámetro con 4 separadores
Racor de entrada	Racor de latón automático (incluye fijación con tornillería)
Racor de salida	Racor codado de latón automático

PCW 3000 **PCW 4000**
854015 **854056**

PCW 5000 **PC W3000 Li**
854001 **854035**



MODELO	PCW 3000	PCW 4000	PCW 5000	PCW 3000 Li (BATERÍA no incluida)
APLICACIÓN	Arrastre			Arrastre
MOTOR	Honda gasolina GX35 4 tiempos 1'3 cv / 1.0 kW @ 7000 tr/min refrigerado por aire (inclinable 360°)	Honda gasolina GX50 4 tiempos 2 cv / 1.47 kW @ 7000 tr/min refrigerado por aire (inclinable 360°)	Honda gasolina GXH50 4 tiempos 2'1 cv / 1.6 kW @ 7,000 tr/min refrigerado por aire	Eléctrico 1'0 kW 82 V con protección contra sobrecarga (inclinable 360°)
DIMENSIONES DEL TAMBOR	Ø 76 mm. hasta 4 giros de cuerda de 10 mm.			Ø 76 mm. hasta 4 giros de cuerda de 10 mm.
VELOCIDAD	10 m./min.	13'4 m./min.	Ø 57 mm. de serie	1-8'1 m./min.
			Ø 85 mm. (opcional)	2-10 m./min.
			12 m./min. con Ø 57 mm.	3-11'6 m./min.
ARM (*)	No	Sí	No	No
CAPACIDAD DE ARRASTRE	700 kg. o 1.450 kg. (con doble línea de cuerda)	1.000 kg. o 2.000 kg. (con doble línea de cuerda)	Con Ø 57 mm.: 1.000 kg. o 2.000 kg. (con doble línea de cuerda)	700 kg. (tracción continua)
			Con Ø 85 mm.: 700 kg. o 1.450 kg. (con doble línea de cuerda)	1.000 kg. (tracción momentánea)
LwA: POTENCIA ACÚSTICA GARANTIZADA	108 dB(A)	112 dB(A)	105 dB(A)	90 dB(A)
TEMPERATURA DE FUNCIONAMIENTO	-			-17°C a 45°C (prrotección contra agua de lluvia)
DIMENSIONES	35 x 28'90 x 26'10 cm.	42 x 30 x 28'5 cm.	37'1 x 36'6 x 36'6 mm.	30'2 x 31'8 x 31'0 cm.
PESO	9'5 kg.	12 kg.	16 kg.	9'4 kg. (sin la batería)
ESLINGA DE POLIÉSTER (INCLUIDA)	Sí			Sí
CUERDAS DE ARRASTRE (NO INCLUIDAS)	Doble cuerda poliéster con poca elasticidad Ø 10 mm. mín. Ø 12-13 mm. máx. (10 mm. recomendado)		Doble cuerda poliéster con poca elasticidad Ø 10 mm. mín. Ø 16 mm. máx. (12-13 mm. recomendado)	Doble cuerda poliéster con poca elasticidad de longitud ilimitada Ø 10 mm. mín. Ø 13 mm. máx. (10 mm. recomendado)

(*) Dispositivo antirretroceso automático de liberación rápida

IDEALES PARA:

Tala, poda, transporte de árboles, voltear y arrastrar troncos, sacar vehículos, remontar embarcaciones, alzar redes de pesca y presas de caza, levantar materiales de construcción, etc...

**Solicite
información
sobre
accesorios**



**¡PODRÁ SACAR LO QUE
QUIERA DE DÓNDE
QUIERA!**



PCT 1800-50Hz
854018

PCH 1000
854009

PCH 2000
854046

PCW 5000 HS
854057



MODELO	PCT 1800-50Hz	PCH 1000	PCH 2000	PCW 5000 HS
APLICACIÓN	Arrastre y levantamiento			Arrastre
MOTOR	Eléctrico 50 HZ 200 V / 0'56 kW 0'75 cv a 2.850 tr/min.	Honda gasolina GXH50 4 tiempos 2'1 cv / 1'6 kW a 7.000 tr/min. (refrigerado por aire)	Honda gasolina GX160 4 tiempos 4'8 cv / 3'6 kW a 3.600 tr/min. (refrigerado por aire)	Honda gasolina GXH50 4 tiempos 2'1 cv / 1'6 kW a 7.000 tr/min. (refrigerado por aire)
EMBRAGUE	-	Centrífugo		Accionamiento directo (sin embrague)
CAJA DE CAMBIOS	De aleación de aluminio, con engranajes tratados térmicamente y ejes montados sobre rodamientos de bolas (lubricación por baño de aceite)			
FRENO	Rotor con cojinete de embrague anti-retroceso		Rodamiento doble unidireccional	Rotor con cojinete de embrague anti-retroceso
CICLO DE TRABAJO	25% (15 min/h para prevenir sobrecalentamiento motor)	-		
SIST. RETENCIÓN DE CUERDA	Incluido (permite tirar)			No incluido
MÁX. ARRASTRE	Con Ø 57 mm.: 1.000 kg. o 2.000 kg. con doble línea de cuerda	Con Ø 57 mm.: 775 kg. o 1.550 kg. con doble línea de cuerda	Con Ø 108 mm.: 1.150 kg. o 2.300 kg. con doble línea de cuerda	Con Ø 57 mm.: 500 kg. o 1.000 kg. con doble línea de cuerda
	Con Ø 85 mm.: 800 kg. o 1.600 kg. con doble línea de cuerda	Con Ø 85 mm.: 540 kg. o 1.080 kg. con doble línea de cuerda		Con Ø 85 mm.: 350 kg. o 700 kg. con doble línea de cuerda
MÁX. LEVANTAMIENTO	Con Ø 57 mm.: 500 kg. o 1.150 kg. con doble línea de cuerda	Con Ø 57 mm.: 250 kg. o 500 kg. con doble línea de cuerda	Con Ø 108 mm.: 450 kg. o 890 kg. con doble línea de cuerda	-
	Con Ø 85 mm.: 250 kg. o 500 kg. con doble línea de cuerda	Con Ø 85 mm.: 175 kg. o 350 kg. con doble línea de cuerda		
DIMENSIONES	55 x 36 x 36 cm.	50 x 37 x 36 cm.	46 x 56 x 36 cm.	36 x 37 x 36 cm.
PESO	27 kg.	19 kg.	34'5 kg.	16 kg.
CUERDA DE ARRASTRE (NO INCLUIDAS)	Doble cuerda poliéster con poca elasticidad de longitud ilimitada Ø 12 mm. mín. / Ø 13 mm. máx. (12 mm. recomendado)			Doble cuerda poliéster con poca elasticidad de longitud ilimitada Ø 10 mm. mín. Ø 13 mm. máx. (12 mm. recomendado)
CUERDA DE LEVANTAMIENTO INCLUIDA	Eslinga de poliéster de 6'35 x 16'50 mm.			



IDEALES PARA... Tala, poda, transporte de árboles, voltear y arrastrar troncos, sacar vehículos, remontar embarcaciones, alzar redes de pesca y presas de caza, levantar materiales de construcción, etc...



**Solicite
información
sobre
accesorios**

¡PODRÁ SACAR LO QUE QUIERA DE DÓNDE QUIERA!

KIT ACCEORIOS FORESTAL SOLUCIÓN (PCA-FS):

Accesorios incluidos:

- 1 • Cono de arrastre (PCA-1290) para evitar que los troncos se hundan y se queden pegados a las raíces y los tocones, a la vez que protege el suelo del bosque
- 2 • Argolla de 2,1 m con barra de acero (PCA-1295) para rodear con firmeza /os troncos a la vez que la barra de acero hace que sea más fácil pasar por debajo del tronco y enroscar a través del cono
- 3 • Sujete el gancho con el cierre (PCA-1282) para conectar de manera segura la argolla y el mosquetón en el extremo de la cuerda
- 4 • Polea sencilla (PCA-1274) para obtener un extra en su arsenal y multiplicar la potencia de su cabrestante o desviar el ángulo de tracción
- 5 • Eslinga de poliéster de 2 m (PCA-1260) para acoplar la polea a un árbol, por ejemplo
- 6 • Mosquetón de cierre de acero (PCA-1276) para vincular la polea a la eslinga



KIT ACCEORIOS TODOTERRENO (PCA-HOS):

Accesorios incluidos:

- 1 • Placa de enganche para bola de remolque (PCA-1261) para anclar fácilmente su cabrestante a su todoterreno o la bola de remolque del camión
- 2 • Argolla de cuerda de 2,1 m con barra de acero (PCA-1372) para llevar por el cuello su caza mayor por ejemplo sin añadir más peso a su equipo
- 3 • Sujete el gancho con el cierre (PCA-1282) para conectar de manera segura la argolla y el mosquetón en el extremo de la cuerda
- 4 • Polea sencilla (PCA-1274) para obtener un extra en su arsenal y multiplicar la potencia de su cabrestante o desviar el ángulo de tracción
- 5 • Eslinga de poliéster de 2 m (PCA-1260) para acoplar la polea a un árbol, por ejemplo
- 6 • Mosquetón de cierre de acero (PCA-1276) para vincular la polea a la eslinga



9108227



9108224



9108225



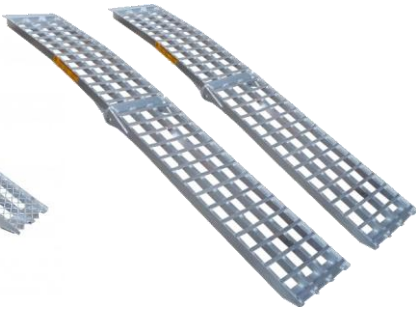
9108223



9108205



9108207



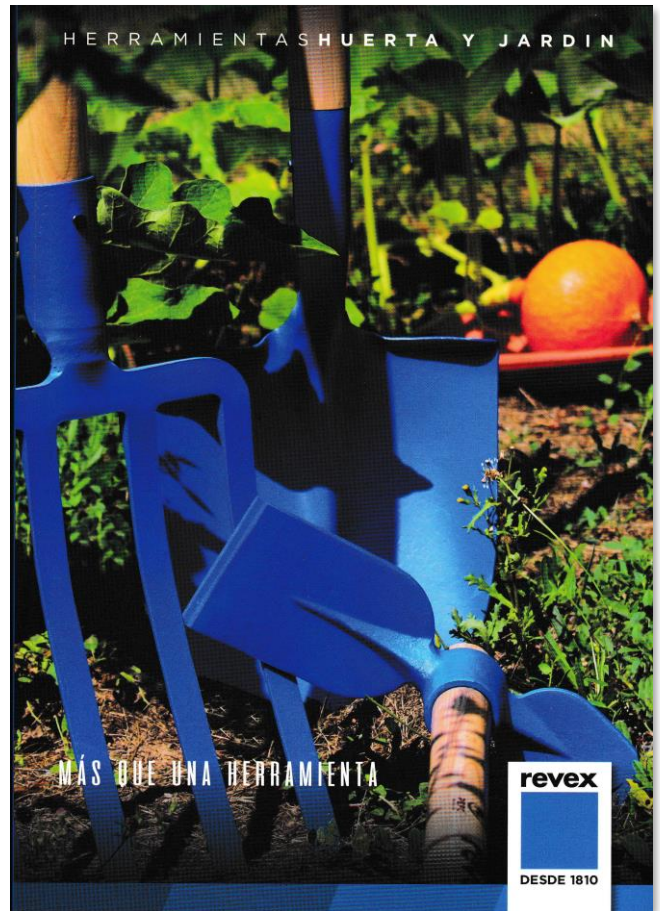
MODELO	9108227	9108224	9108225	9108205	9108223	9108207
Tipo	Recta	Recta	Recta	Curvada	Plegable	Plegable
Aluminio	✗	✓	✓	✓	✓	✓
Acero	✓	✗	✗	✗	✗	✗
Perfil	Anti-deslizante	Anti-deslizante	Anti-deslizante	Anti-deslizante	Anti-deslizante	Anti-deslizante
Longitud (plegadas)	No plegable	No plegable	No plegable	No plegable	116 x 29 cm.	126 X 43 cm.
Longitud total	150 cm.	200 cm.	197 cm.	226 cm.	225 cm.	244 cm.
Ancho	23 cm.	37 cm.	30'5 cm.	30 cm.	29 cm.	43 cm.
Capacidad máxima	450 kg. (par)	1600 kg. (par)	3310 kg. (par)	680 kg. (par)	600 kg. (par)	1300 kg. (par)
Referencia	891104	891105	891103	891102	891101	891100



Perfectas para segadoras de radio cero, mini-tractores, quads, etc.

SOLICITE NUESTROS

Catálogos de herramientas



**HERRAMIENTAS ELÉCTRICAS TIJERAS
NAVAJAS SIERRAS SERRUCHOS
HACHAS ORCAS AZADAS GUADAM
ESCOBAS RASTRILLOS PALAS PL
DESHIERBADORES PERFILADORES
AIREADORES MANGOS GUANTES**



Importadores en exclusiva para España desde hace...

 WALKER más de 30 AÑOS	 BILLY GOAT más de 35 AÑOS
 TS INDUSTRIE más de 30 AÑOS	INVIERTE EN MARCAS CON AÑOS DE PRESENCIA EN TU MERCADO

**Suministros
I.L.A.G.A.**
ilaga.es 85 años



93 232 74 11



ilaga@ilaga.es

En Barcelona, en C/ del Crom, 122

www.ilaga.es



www.youtube.com/ILAGAdesde1930

SELLO DISTRIBUIDOR: